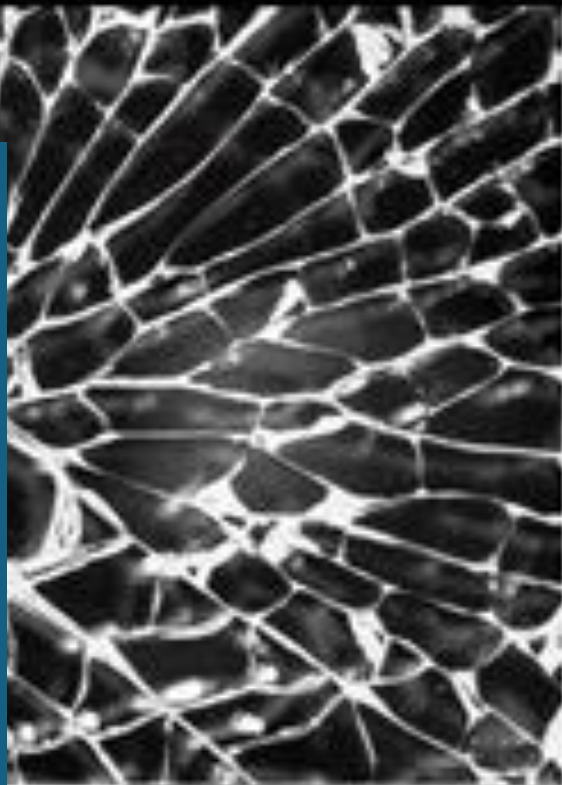


Utbildningens mål


- Deltagarna får en ökad beredskap att ställa frågor om våld...
- ..genom att få och dela kunskaper och erfarenheter om arbetet med våld i nära relationer och
- ...att träna på att ställa frågor om våld och hantera svaren.



Medfinansieras av
Europeiska unionen

Lärande och Utveckling
FINansiell SAMordning





Att få mer kunskap
inom det här
området

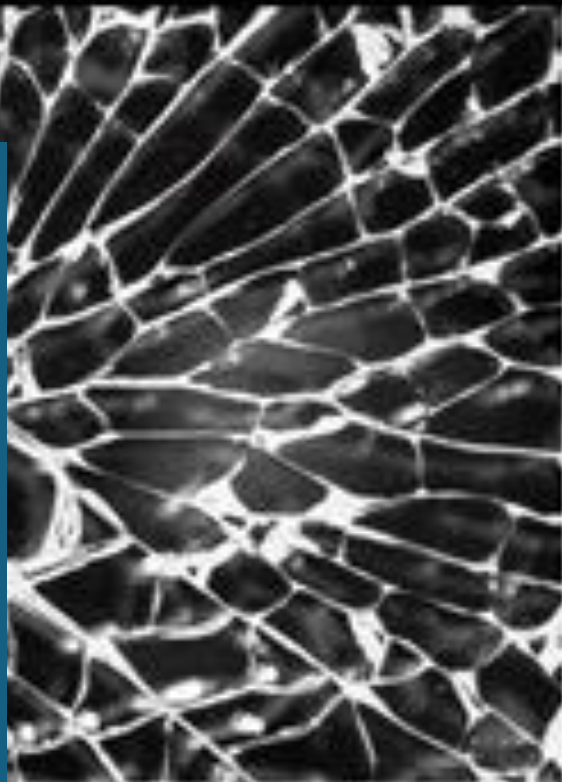
Att kunna
hantera svaret
och ställa rätt
frågor

Att få nya idéer
och veta att det
man gör är bra

Få mer kunskap
om hur man
möter människor
som utsatts för
våld

Utbildningens innehåll

- Bakgrund och sammanhang
- Våld i nära relationer
- Att ta del av människors berättelser om våld påverkar – hur kan stöd och strukturer skapas för att det ska bli bra?
- Varför ställa frågor om våldserfarenhet?
- Vi tränar på att ställa frågor och prata om våld och ...
- Vi följer upp och fortsätter lära av varandra



Medfinansieras av
Europeiska unionen

Lärande och Utveckling
FINansiell SAMordning



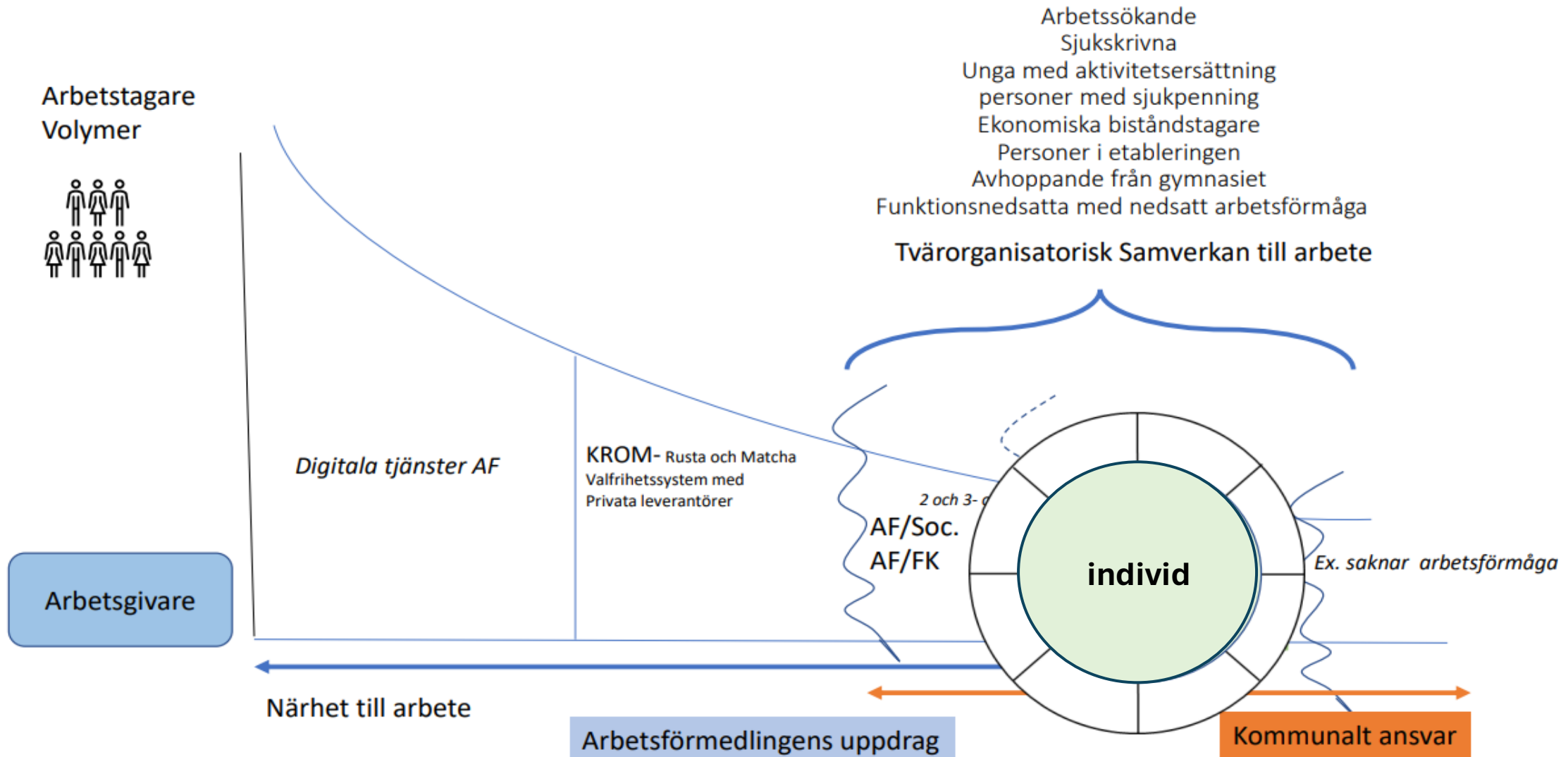
Trivselregler för oss

- **Lyssna nyfiket** – Låt andra tala till punkter och ställ frågor istället för att döma. Försök förstå innan du svarar.
- **Visa respekt** – Olikheter är en styrka – allas erfarenheter och röster är lika viktiga.
- **Balans i samtalet** – Ge plats om du pratar mycket, ta plats om du brukar vara tyst.
- **Var närvarande** – Lägg undan mobilen och bidra till fokus, trygghet och engagemang i rummet.
- **Skapa en god stämning** – Vi lär bäst när vi känner oss trygga – humor, nyfikenhet och skratt är varmt välkomna!





Vad är och gör ett samordningsförbund?



Våld i nära relationer

- Vem som helst kan bli drabbad, men vissa grupper är mer utsatta än andra
- Alla som utsätts har rätt till stöd och skydd
- Alla som utsätter har rätt till stöd och hjälp
- Våld i nära relation påverkar oss på olika sätt



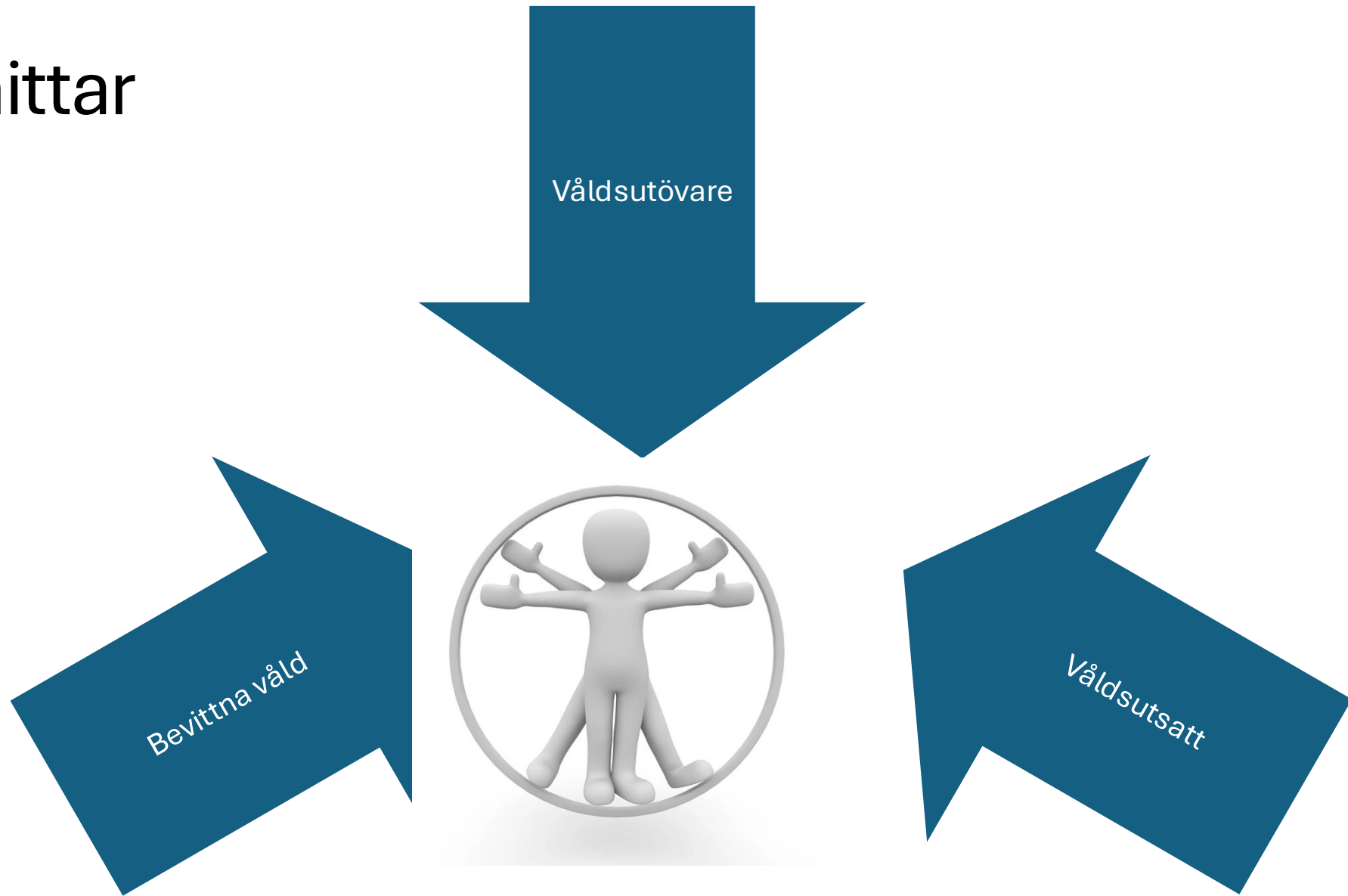


Olika former av våld

- Fysiskt våld
- Psykiskt våld
- Sexuellt våld
- Ekonomiskt och materiellt våld
- Latent våld
- Försummelse
- Våld riktat mot funktionshinder
- Motvåld
- Separationsvåld
- Våld mot husdjur
- Digitalt våld
- Hedersrelaterat våld
- Upplevt våld



Våldet smittar

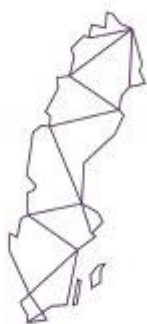




Medfinansieras av
Europeiska unionen

Lärande och Utveckling
FINansiell SAMordning 

NNS och regerings- uppdraget



nns

nationella nätverket för
samordningsförbund

Regeringsuppdrag

Enkät med sju
frågor – Västra
Götalandregionen

10 000 enkäter –
7 av 10 har
erfarenhet av våld



Lärande och Utveckling
FINansiell SAMordning >>



Medfinansieras av
Europeiska unionen

Frågeformulärets områden

- Erfarenhet av fysiskt, psykiskt, sexuellt våld
- Tidigare upplevt våld
- Utsatt någon annan för våld

Frågor Om Våld (FOV) från 18 år

Vården 2022

Våld påverkar hur du mår, både psykiskt och fysiskt, därför ställer vi frågor om våld. Våld mellan vuxna i familjen påverkar även den psykiska och fysiska hälsan för barn och ungdomar negativt. Det finns hjälp att få om du är eller har varit utsatt för våld och/eller om du hört eller sett våld mot en närstående under din uppväxt. Det finns även hjälp att få om du själv har utsatt någon annan för våld.

Med närstående menar vi partner, familjemedlem eller släkting

	JA	NEJ
1. Har du blivit hotad, kontrollerad, fömedrad, trakasserad eller förtämlad av en närstående?	<input type="checkbox"/>	<input type="checkbox"/>
2. Har du blivit slagen, sparkad, knuffad eller skadad på något annat sätt av en närstående?	<input type="checkbox"/>	<input type="checkbox"/>
3. Har du känt press att mot din vilja delta i eller se på sexuella handlingar av en närstående?	<input type="checkbox"/>	<input type="checkbox"/>
4. Har du varit utsatt för verbala, psykiska och/eller fysiska sexuella kränkningar av en närstående?	<input type="checkbox"/>	<input type="checkbox"/>
5. Har du blivit utsatt för våld enligt fråga 1-4 av någon annan person än någon närstående?	<input type="checkbox"/>	<input type="checkbox"/>
6. Har du under din uppväxt sett eller hört en närstående bli utsatt för våld enligt fråga 1-4?	<input type="checkbox"/>	<input type="checkbox"/>
7. Har du själv som vuxen utsatt någon annan för våld enligt fråga 1-4?	<input type="checkbox"/>	<input type="checkbox"/>

Har du tidigare fått frågor om våld?

Kön: Kvinna Man Inget svarsalternativ passar

Din ålder: _____

Hur många gånger har du fyllt i frågeformuläret: 1 gång 2 gånger 3 gånger eller fler

Samordningsförbund: _____

År då detta frågeformulär fylldes i: _____



nns

nationella nätverket för samordningsförbund

Lärande och Utveckling
FINansiell SAMordning



Medfinansieras av
Europeiska unionen

Vilka handlingsplaner och rutiner har vi?

- Hälso- och sjukvården?
- Kommunerna?

FREDA-korfrågor

Många människor utsätts för våld och övergrepp i hemmet eller på andra platser och i den situationen har man rätt att få hjälp och stöd. Vålden kan vara fysiskt, att bli knuffad, slagen, sparkad och så vidare. Det kan också vara psykiskt, att man kränks, trakasseras, hotas, får saker förstörda eller att någon annan tar kontroll över ekonomin. Ibland uppträder tvång och våld i sexuella relationer.

Vi vill be dig att svara på tre frågor om din situation (1, 2, 3). Det ber vi också andra som kommer till oss att göra. Om du har någon funktionsestämning frågar vi särskilt kring den (4, 5).

Utsatt för våld?	Utsatt för övergrepp?	Utsatt för tvång eller ekonomisk kontroll?	Utsatt för sexuellt våld?
1. Har du blivit utsatt för någon form av fysiskt övergrepp av någon (en knuffad, slagen, sparkad, eller annat)?	Om JA, se eventuellt JA <input type="checkbox"/>	Om JA, se eventuellt JA <input type="checkbox"/>	Om JA, se eventuellt JA <input type="checkbox"/>
2. Har du blivit utsatt för någon form av psykiskt övergrepp (en kränks, trakasseras, kontrolleras, hotas, får saker förstörda, eller kontrolleras ekonomin eller annat)?	Om JA, se eventuellt JA <input type="checkbox"/>	Om JA, se eventuellt JA <input type="checkbox"/>	Om JA, se eventuellt JA <input type="checkbox"/>
3. Har du blivit utsatt för någon form av sexuellt våld?	Om JA, se eventuellt JA <input type="checkbox"/>	Om JA, se eventuellt JA <input type="checkbox"/>	Om JA, se eventuellt JA <input type="checkbox"/>
4. Har du hindrats från att använda riktiga, köp eller annat tillgång?	Om JA, se eventuellt JA <input type="checkbox"/>	Om JA, se eventuellt JA <input type="checkbox"/>	Om JA, se eventuellt JA <input type="checkbox"/>
5. Har du någon hjälp med att ta tillvara dina pengar (en hjälper dig att ta tillvara dina pengar, hjälper dig att ta tillvara dina pengar)?	Om JA, se eventuellt JA <input type="checkbox"/>	Om JA, se eventuellt JA <input type="checkbox"/>	Om JA, se eventuellt JA <input type="checkbox"/>

Om du har hemmavarande barn under 18 år:

Har barnet/barnen vid övergrepp sett, hört eller märkt vålden?

Nej Ja, vid enstaka tillfälle Ja, vid uppregade tillfällen

Oavsett övergrepp mellan vuxna, har barnet/barnen själva varit utsatta för våld?

Nej Ja, vid enstaka tillfälle Ja, vid uppregade tillfällen

FREDA-KORFRÅGOR
SOCIALSTYRELSEN

Arbetsförmedlingens frågor om våld till arbetssökande som kan användas som stöd när du ska samtala om våld

När du ska samtala om våld kan du exempelvis inleda med att säga: "Våld påverkar din psykiska och fysiska hälsa och det kan påverka dina förutsättningar att komma vidare till arbete eller studier. Därför ställer vi frågor om våld för att kunna stötta dig på bästa sätt. Det finns hjälp att få om du varit eller är utsatt för våld eller om du själv utsatt någon annan för våld."

1. Känner du dig trygg i dina nära relationer?
2. Har du blivit hotad, förtrodd eller kontrollerad på ett sätt som känns obehagligt?
3. Har någon utsatt dig för ekonomiskt eller digitalt våld genom att övervaka exempelvis din e-post, sociala medier, telefon, internetbank, elektronisk brevlåda, tvingat dig att uppgi din kod till e-legitimation, förbudit dig att ha eget bankkort eller kontrollerar någon dina pengar?
4. Har du blivit slagen eller utsatt för något som skulle kunna skada dig?
5. Har någon tvingat dig till sexuella handlingar mot din vilja?

Lärande och Utveckling
FINansiell SAMordning



Vad underlättar och möjliggör att kunna berätta?

Broschyrer

QR-kod

Planscher – Här ställer vi frågor om våld

Separera par för att kunna ställa frågor

Gott om tid – viktigt att tänka till på när det passar att ställa frågor
”Olika vägar ut”



Varför ställer vi frågor om våld i den här verksamheten?

Våldet är mer vanligt än man tror

Våld är inte ok

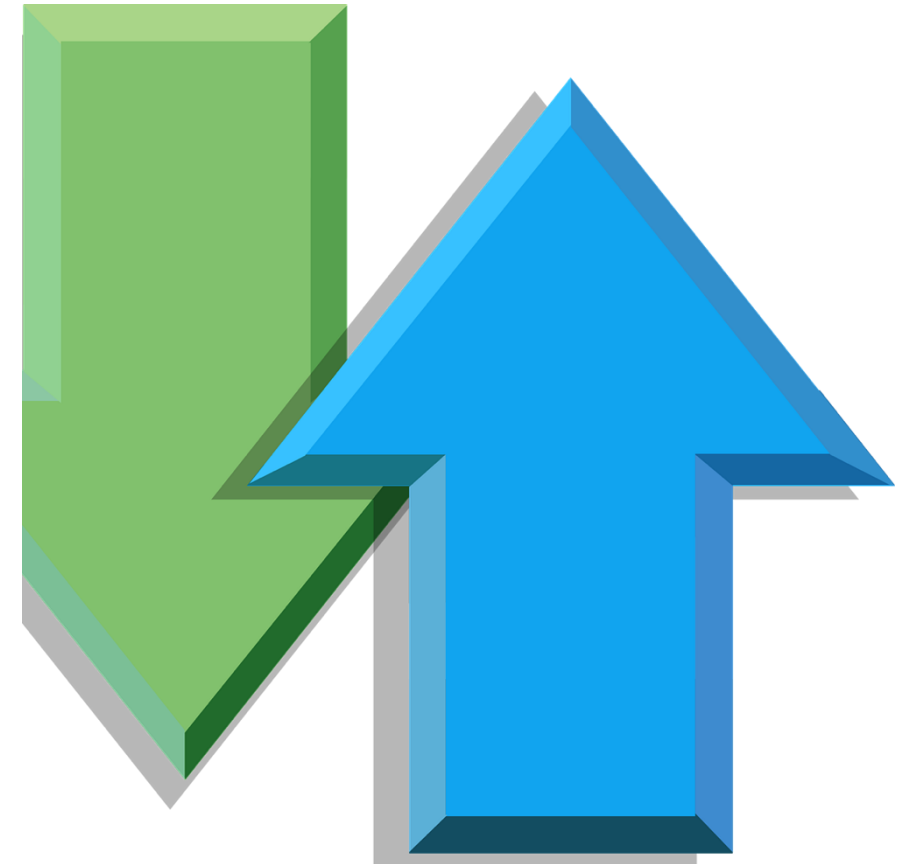
Våldsutsatthet är ett hinder för att nå egen försörjning



Vandra runt med lappar

Instruktioner

- Berätta att i den här verksamheten ställer vi frågor om våld.
- Berätta om vad våld kan vara – ge några exempel
- Berätta om hur våld kan påverka hälsan.
- Berätta att i den här verksamheten ställs frågor om våld till alla och att ett frågeformulär används. Visa upp frågeformuläret och fråga om det är ok att ställa frågor idag.



Att berätta vad våld kan vara...



Fysiskt våld

Bli fasthållen, dragen i håret, slagen, sparkad, släpad, knuffad eller stryppgrepp.

Psykiskt våld

Svartsjuka, kränkningar, kontroll, förnedring, förlöjliganden, isolering, hot om våld, digitalt våld.

Sexuellt våld

Våldtäkt eller andra påtvingade sexuella handlingar, alternativt sexuella handlingar som den utsatte inte vågar säga nej till.

Ekonomiskt och materiellt våld

Personliga tillhörigheter slås sönder eller förstörs avsiktligt. Kan även innebära att en part i en nära relation förmås skriva under papper som får negativa konsekvenser för densamme.

Latent våld

Kroppsspråk, kroppshållning som signalerar aggressivitet

Lunch!

Start kl. 12.45



Medfinansieras av
Europeiska unionen

Lärande och Utveckling
FINansiell SAMordning 

Heta stolen utan stol

Den här övningen syftar till att skapa öppenhet i gruppen. Genom att ta ställning och även röra på sig till andra sidan rummet skapas energi.

Påståenden

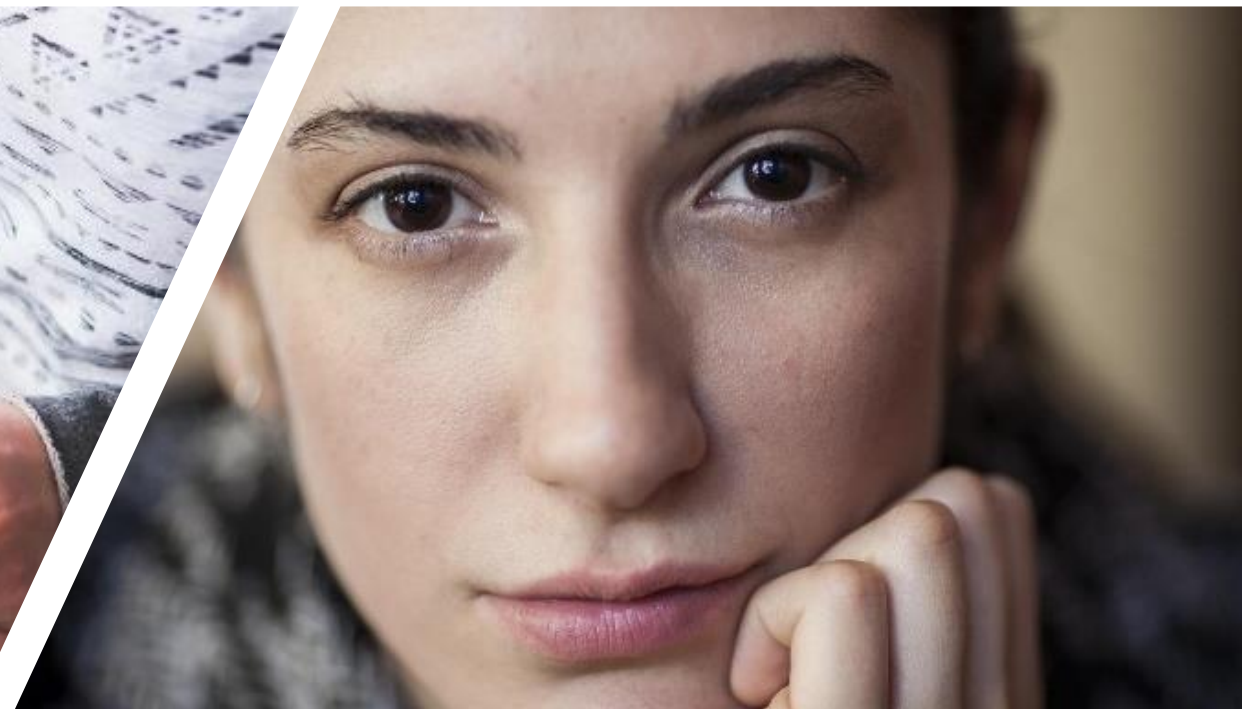
- Katter är bättre husdjur än hundar
- Det är de starka som klarar att lämna en våldsam partner
- Mäns våld mot kvinnor är mer skadligt än kvinnors våld
- Det krävs tydliga rutiner och manualer för verksamheter som ska ställa frågor om våld
- Det går att se tecken på att en person är utsatt för våld i nära relation
- Att få frågor om våld kan leda till att det är lättare för personer att berätta senare.

Vi tränar på att introducera frågeformuläret

- Vi frågar alla.
- Vi kan fråga flera gånger.
- Kopplingen mellan hälsa och erfarenhet av våld
- Vad våld kan vara

Lärande och Utveckling
FINansiell SAMordning 





Särskilt sårbara grupper



Personer med migrations- erfarenhet

- Brist på information och språket
- Våldsutövaren har kunskapsövertag
- Rädsla för att bli utvisad

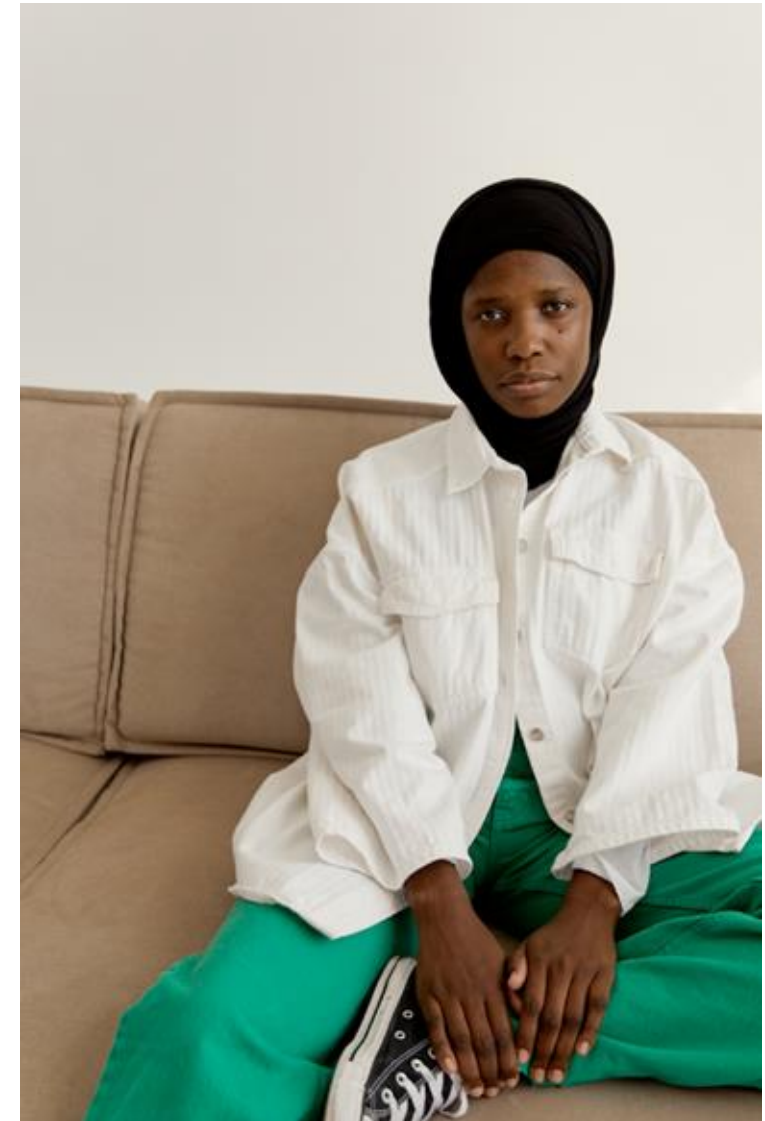


Bild: Fempowerment

Våld mot äldre

Hemmet

Försummelse – personal men även
närstående

Män - ekonomiskt våld

Kvinnor – sexuellt våld

Demens



Bild: Socialstyrelsen



Medfinansieras av
Europeiska unionen

Lärande och Utveckling
FINansiell SAMordning 

Hedersrelaterat våld och förtryck

- Kollektivt sanktionerat
- Förövare utanför närmsta familjen
- Pojkar tvingas kontrollera
- Val av partner och sätt att leva
- Pojkar/män utsätts också



Bild: Nationellt centrum mot hedersrelaterat våld och förtryck

Personer som lever i samkönade relationer

- Diskriminering och stigmatisering
- Svårare att söka och få hjälp



Unga

- Sker där det finns vuxna som skulle kunna ingripa
- Digitala medier



Bild: Jämställdhetsmyndigheten

Intersektionalitet



Till nästa
gång....



Medfinansieras av
Europeiska unionen

Lärande och Utveckling
FINansiell SAMordning

