

# God Nära Vård

---

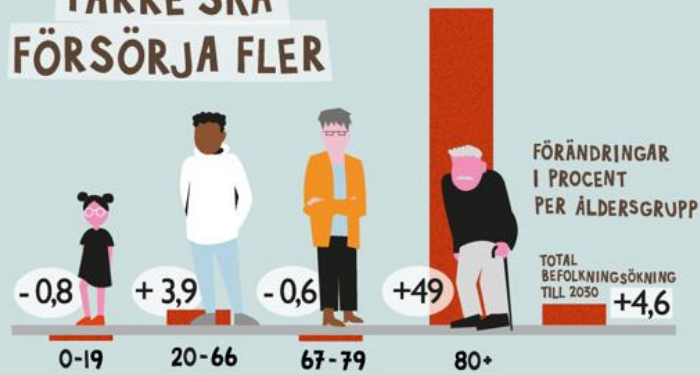
251114 Ludvika - Smedjebacken



# Varför behöver vi ändra arbetssätt?

Vikten av att överbrygga klyftor och samarbeta Region och Kommun tillsammans

## FÄRRE SKA FÖRSÖRJA FLER



## VARFÖR STÄLLER VI OM TILL NÄRA VÅRD?



Bildkälla: Sveriges Kommuner och Regioner [SKR, 2022].



# NÄRA VÅRD



Källa: Sveriges  
kommuner och  
regioner [SKR, 2022].

# Vad innebär omställningen egentligen?

Nära vård börjar hos Märta, Kalle och Leila; hur vi utifrån enskilda människors situation och behov kan bidra till en så god hälsa som möjligt. Hur vi skiftar förhållningssätt och hittar lösningar i vardagen för att leva i livet, inte i vården

# Målbild





Invånarna i Dalarna ska uppleva att det är lätt att nå rätt vårdinstans, att kontaktvägarna in i vården är tydliga och enkla. Invånarna ska, i sin vård, känna tillit, trygghet och delaktighet, utifrån sina egna förmågor och behov. Invånarna ska också vara medskapare, uppleva att de blir sedda och lyssnade på samt blir bemötta med respekt och tilltro.

## Nuläge – exempel på aktiviteter

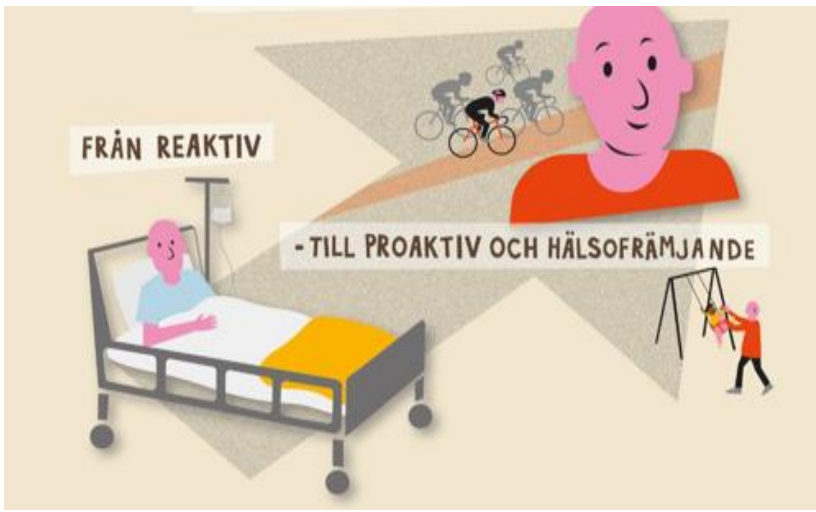
- **Närakut Ludvika** (ökad möjlighet inläggning multisjuka äldre, slipper resor till Falun. Ortoped 1 ggr/v)
- **Mobila arbetssätt** – Mobila team, hemrehab, palliativa teamen, psykiatri
- **Breddinförande teledermatoskopi**
- **Familjecentraler och Barn- och ungdomshälsor**
- **Barnhälsoteam Ludvika**
- **Riktade Hälsosamtal 50-åringar**
- **Artrosskola**
- **1177 direkt**



Invånarna i Dalarna ska uppleva att den goda och nära vården finns tillgänglig när och där individen behöver den och att den är personcentrerad. Invånarna ska uppleva att regionen och kommunerna samarbetar och samverkar för att ge vården på rätt nivå och med rätt stöd i förhållande till behov och närhet, med fysiska, mobila och/eller digitala lösningar som gagnar invånarna i hela länet.

## Nuläge – exempel på pågående aktiviteter

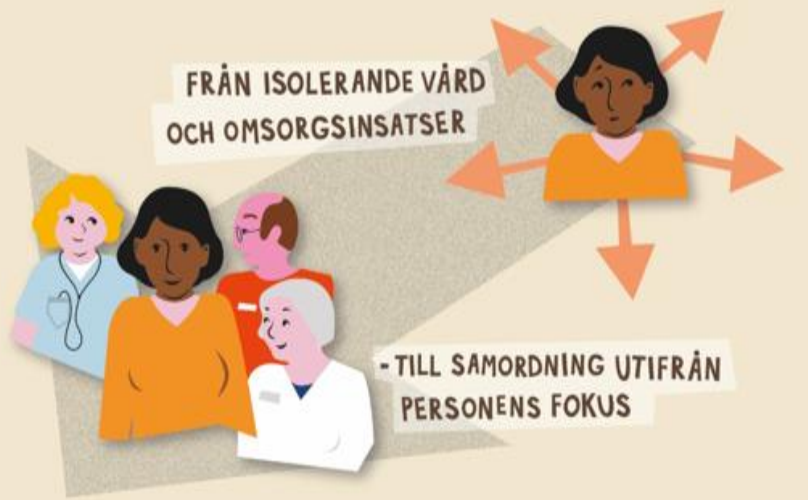
- Egenmonitorering – pilotprojekt Västerbergslagen 2025-26
- Samverkansmöten PV- medicinmott, PV- Psykiatri, PV-Kommun
- Digitala vårdbesök – ex avstämning med ortopederna FL via länk
- FaR – fysisk aktivitet på recept
- RÖK och LÖK – lokala överenskommelser
- Vårdplaner – patient perspektiv
- Minska återinläggningar inom 30 dagar
- Inskrivning i hemsjukvård – vilka ska vara det?
- Geriatriker på äldreboenden



Invånarna i Dalarna ska uppleva att alla verksamheter tillsammans och gemensamt, i länets kommuner och Region Dalarna, arbetar förebyggande och hälsofrämjande för att skapa en god hälsa hos alla invånare. Det är viktigt att hela människan blir sedd både fysiskt, psykiskt, socialt och kulturellt. Invånarna ska även uppleva att stöd ges till egenvårdsaktiviteter genom en samverkan med övriga civilsamhällets olika aktörer.

## Fokusområde för 2026

- Egenmonitorering – Ex. Multisjuka, graviditetesdiabetes, högt blodtryck, FaR
- Digitalisering – Proaktivt arbete/ vård på lika villkor oavsett vart man bor
- Egenvård- hur tillvarata individens egna resurser
- Hälsofrämjande och förebyggande insatser



Invånarna i Dalarna ska uppleva att vården är sammanhållen och likvärdig oavsett kön, ålder och annan bakgrund och oavsett vårdbehov (både fysiskt och psykiskt). Vården är likvärdig och jämlik utifrån att personalen arbetar olika utifrån vem individen är. Det ska upplevas att Region Dalarna och länets kommuner samverkar och samordnar sitt arbete för att öka tillgängligheten och hitta den bästa helhetslösningen för varje individ.

## Fokusområde för 2026

- Samverka mer kring patienter i hemsjukvården
- Patientsäker och effektiv vård för patienter/ brukare inom specifika funktionsområden – handlar om patienter med diabetes, demens och samsjuklighet.



Invånarna i Dalarna ska uppleva att den goda och nära vården finns tillgänglig när och där individen behöver den och att den är personcentrerad. Invånarna ska uppleva att regionen och kommunerna samarbetar och samverkar för att ge vården på rätt nivå och med rätt stöd i förhållande till behov och närhet, med fysiska, mobila och/eller digitala lösningar som gagnar invånarna i hela länet.

## Egenmonitorering– Vad är egenmonitorering och vilka möjligheter skapar det?

- Egenmonitorering – är **ett verktyg i omställningen till nära vård**
- Egenmonitorering innebär en löpande registrering, övervakning och bedömning av värden avseende en persons hälsotillstånd, där personen själv utför registreringen.
- I projektet används **ordinerad egenmonitorering**, vilket betyder att den beslutas av legitimerad hälso- och sjukvårdspersonal. Vården ansvarar för mätutrustning och hantering av inkomna data.

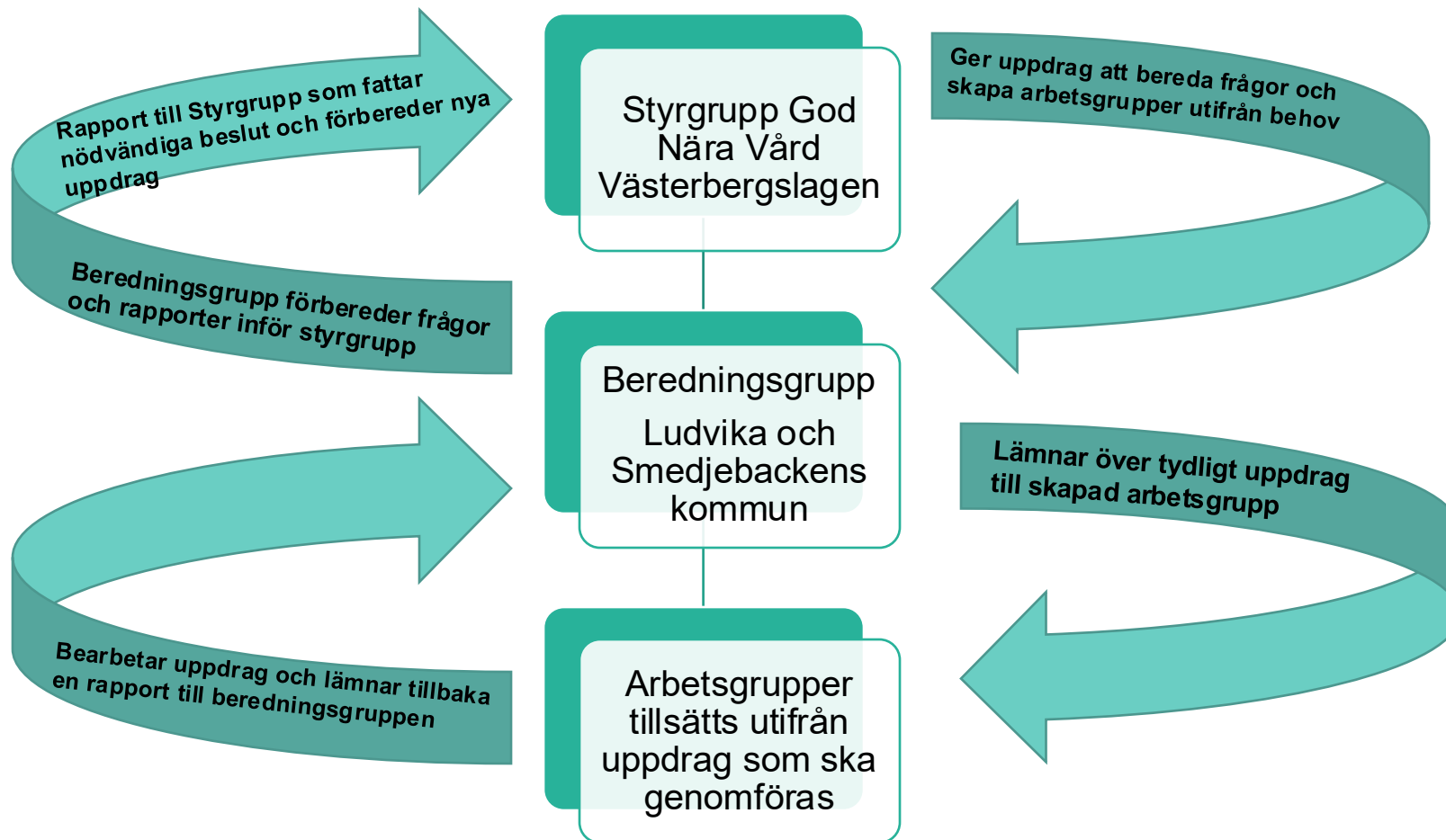


Invånarna i Dalarna ska uppleva att den goda och nära vården finns tillgänglig när och där individen behöver den och att den är personcentrerad. Invånarna ska uppleva att regionen och kommunerna samarbetar och samverkar för att ge vården på rätt nivå och med rätt stöd i förhållande till behov och närhet, med fysiska, mobila och/eller digitala lösningar som gagnar invånarna i hela länet.

## Egenmonitorering– Fördelar och effekter

- **Patientens trygghet och delaktighet:**  
Patienten får bättre sjukdomskontroll och blir mer aktiv i sin vård. Enkäter före och efter pilot visar ökad trygghet och delaktighet.
- **Proaktiv och individanpassad vård:**  
Vården får tillgång till patientdata och kan agera förebyggande.
- **Bättre resursutnyttjande:**  
Färre akuta vårdbesök.  
Minskad återinskrivning inom 30 dagar för utvalda patientgrupper.  
Färre vårdkontakter för vissa grupper.  
Möjlighet att hantera fler patienter per sköterske/läkarresurs/dag.
- **Arbetsmiljö och effektivitet:**  
Bättre arbetsmiljö för vårdpersonal och effektivare nyttjande av vårdens resurser.

# Organisation GNV Västerbergslagen



Team kan formas utifrån frågeställningar och behov

# Kontaktuppgifter

Samordnare God Nära Vård  
Projektledare Egenmonitorering

Rosalie Johnsson Verksamhetsutvecklare  
Primärvården Västerbergslagen  
Tel: 072-0850790

