

Välkommen på frukostmöten 2018!

Frukostmötena vänder sig till personal hos samordningsförbundets parter – Arbetsförmedlingen, Försäkringskassan, Landstinget samt Leksands, Rättviks och Gagnefs kommuner – men också andra aktörer på området är välkomna. Syftet är att erbjuda en mötesplats där man kan träffas över förvaltnings- och organisationsgränser utan krav eller förväntningar. Vi äter frukost tillsammans och får ta del av information som är nyttig för alla att känna till.

Mötena startar kl 7.30 med frukost, föreläsningen startar kl 8. Kl 9 avslutas mötet.

Den 20 mars: Arbetsintegrerande sociala företag, ASF

Sveasalen, Leksand kl 7.30–9.00

Bengt Sundgren, Coompanion, och Sylvia Paulsson, Kompetensbyrån, berättar om hur arbetsintegrerande sociala företag kan fungera som ett verktyg för att utveckla och utvidga arbetsmarknaden.

Den 22 maj: Östra teatern

Hotell Moskogen, Leksand kl 7.30–9.15

Östra teatern framför pjäsen *Alla hästar hemma*. Östra Teatern från Stockholm sätter funktionsnedsatta människors situation i fokus. De turnerar sedan 2003 med utbildningspjäser skrivna av Gunilla Boëthius.



Ami Look.

Den 15 juni: Halvtid i projektet Fokus 20–25

Lerdalshöjden, Rättvik kl 7.30–9.00

Ami Look, projektledare och ungdomscoach, berättar om projektet Fokus 20–25.

I Leksand, Rättvik och Gagnef finns ungdomar som varken arbetar eller studerar, s.k.

hemmasittare. De här ungdomarna behöver extra stöd att hitta ett jobb eller börja studera.

Den 5 september: Grön förrehab i Nedansiljan

Stiftsgården, Rättvik kl 7.30–9.00

Susanne Jonsson, Skogsstyrelsen, som är projektledare för förstudien Grön förrehab i Nedansiljan berättar. Kommunerna Rättvik, Leksand och Gagnef vill starta en verksamhet med naturunderstödd rehabiliterande verksamhet. Förstudien har undersökt förutsättningarna för en sådan verksamhet och vi får höra Susannes slutsatser.



Susanne Jonsson.



Eva Randell.

Den 23 oktober: Tonårspojkars hälsa

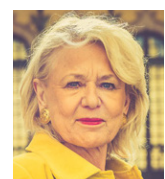
Lindbergshallen, Djurås kl 7.30–9.00

Hälsa för tonårspojkar handlar om att må bra i kropp och sinne och ha tillgång till tillitsfulla relationer. Det framgår i med. dr. Eva Randells avhandling. Eva, som är lektor i socialt arbete vid Högskolan Dalarna, undersökte tonårspojkars hälsa i relation till känslor, maskuliniteter och subjektiv social status.

Den 20 november: Livstycket

Sveasalen, Leksand kl 7.30–9.00

Birgitta Notlöf, grundare av Livstycket som är ett kunskaps- och designcenter där kvinnor från hela världen deltar, berättar om verksamheten. Livstycket vill ge kvinnor som invandrat till Sverige en chans att lära sig det svenska språket och kulturen. Konstnärlig verksamhet som att sy, brodera och trycka på textilier, kombineras med teoretisk undervisning i svenska, samhällskunskap och data.



Birgitta Notlöf.

Anmälan på finsamdalarna.se/nedansiljan senast en vecka före respektive frukostmöte. Klicka på det frukostmöte du är intresserad av i kalendariet. Fyll sedan i anmälningsformuläret och klicka på ”skicka”.