

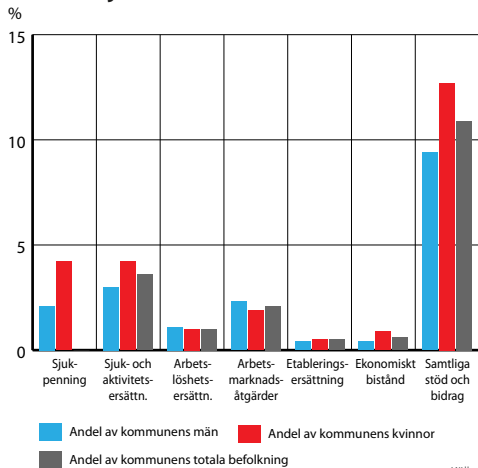
# "Pandemipuckeln" borta i Älvdalen

10,9 procent av Älvdalens befolkning får stöd av samhället för sin försörjning. Det är en mindre andel än genomsnittet för såväl hela riket som för länet.

Efter flera år med minskade utbetalningar av samhällsstöd i Älvdalen, ökade andelen helårspersoner som levde på samhällsstöd under 2020 och första halvan av 2021. Det var framför allt antalet arbetslösa som ökade kraftigt, en effekt av pandemin. Men under 2022 minskade samhällsstödet igen. Framför allt minskade arbetslöshetsersättningarna, och stödet är nu på samma nivå som före pandemin.

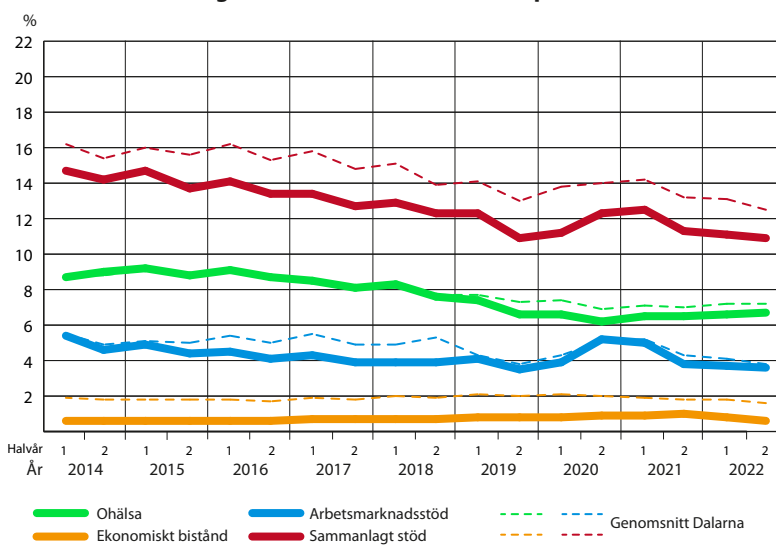
Sett över tid är det Försäkringskassans stöd vid ohälsa som står för minskningen av samhällsstöd i Älvdalen. År 2014 försörjdes runt 9 procent av befolkningen av sjukpenning eller sjuk- och aktivitetsersättning. Andra halvåret 2022 hade den andelen sjunkit till 6,7 procent.

## Helårspersoner 20–64 år i Älvdalens kommun som försörjs av samhället, andra halvåret 2022



Andelen av Älvdalens kvinnor som får stöd vid ohälsa är större än motsvarande andel hos männen.

## Helårspersoner som försörjdes av samhället 2014–2022, andel av befolkningen 20–64 år i Älvdalen, snitt per månad



Källa: SCB

Andelen stöd- och bidragstagare i Älvdalen har minskat sedan 2014. Det är ersättningarna vid ohälsa som minskat mest.

## Helårsekvivalenter, snitt per månad

Älvdalen	juli-dec 2021	juli-dec 2022	diff
Sjukpenning	100	111	12
Sjuk- och aktivitetsersättning	132	128	-5
Arbetslöshet	41	37	-3
Arbetsmarknadsåtgärder	87	77	-10
Etableringsersättning	10	16	6
Ekonomiskt bistånd	38	23	-15
<b>Summa helårsekvivalenter</b>	<b>407</b>	<b>392</b>	<b>-15</b>

Antalet i Älvdalen som försörjdes av samhällets stöd minskade med 3,6 procent andra halvåret 2022, jämfört med samma period året före.

## Helårsekvivalenter i Älvdalens kommun, snitt/mån under andra halvåret 2022

ERSÄTTNINGSSLAG	OHÄLSA		ARBETSLÖSHET			Ek. BISTÅND	Summa
	Sjukpenning	Sjuk- och aktivitetsersättning	Arbetslöshet	Arbetsmarknadsåtgärder	Etableringsersättning	Försörjningsstöd	
Antal helårspersoner	111	128	37	77	16	23	392
<b>Andel av befolkningen</b>	<b>3,1 %</b>	<b>3,6 %</b>	<b>1,0 %</b>	<b>2,1 %</b>	<b>0,5 %</b>	<b>0,6 %</b>	<b>10,9 %</b>
Dalarna, andel av befolkn.	3,1 %	4,1 %	0,9 %	2,6 %	0,2 %	1,6 %	12,5 %
Riket, andel av befolkn.	2,7 %	3,5 %	1,0 %	3,0 %	0,2 %	1,2 %	11,6 %

Källa: SCB

> Läs mer om samhällets stöd i...

Dalarna | Avesta | Borlänge | Falun | Gagnef | Hedemora | Leksand | Ludvika | Malung-Sälen | Mora | Orsa | Rättvik | Säter | Smedjebacken | Vansbro

Fakta från [finsamdalarna.se](https://finsamdalarna.se), den gemensamma webbplatsen för Dalarnas sex samordningsförbund (Finsam).