

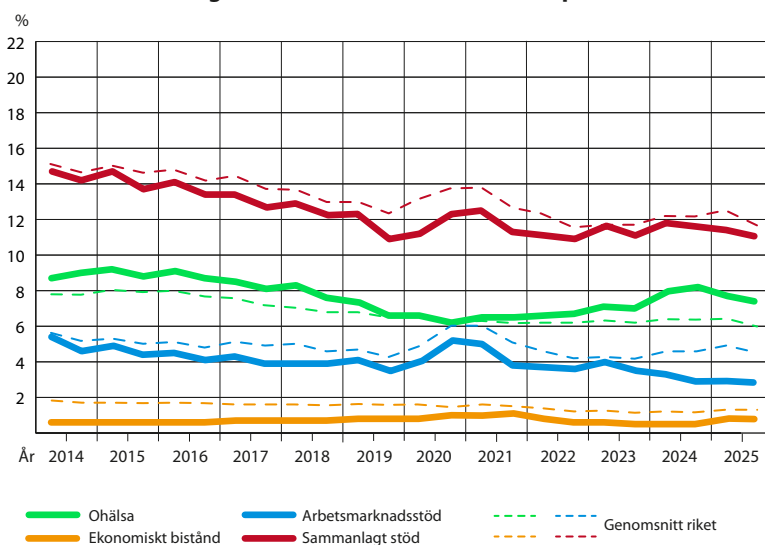
Samhällets stöd minskar i Älvdalen

11,0 procent av Älvdalens befolkning får stöd av samhället för sin försörjning. Det är lägre än snittet både i riket och i Dalarna.

Efter flera år med minskade utbetalningar av samhällsstöd i Älvdalen, ökade andelen helårspersoner som levde på samhällsstöd under pandemin 2020 och första halvan av 2021. Under 2025 minskade stöden vid ohälsa och arbetslöshet igen.

Däremot har antalet som får försörjningsstöd ökat med 6 helårspersoner, jämfört med samma period året före.

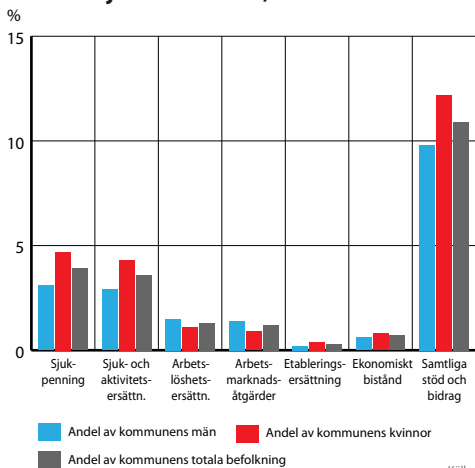
Helårspersoner som försörjdes av samhället 2014–2025, andel av befolkningen 20–64/65 år i Älvdalen, snitt per månad



Källa: SCB

Andelen stöd- och bidragmottagare i Älvdalen minskade andra halvåret med 13 personer jämfört med samma period året före.

Helårspersoner 20–65 år i Älvdalens kommun som försörjs av samhället, andra halvåret 2025



Källa: SCB

Andelen av Älvdalens kvinnor som får stöd vid ohälsa är större än motsvarande andel hos männen.

Helårsekvivalenter, snitt per månad

Älvdalen	juli-dec 2024	juli-dec 2025	diff.
Sjukpenning	158	137	- 21
Sjuk- och aktivitetsersättning	125	127	2
Arbetslöshet	39	47	8
Arbetsmarknadsåtgärder	55	43	- 13
Etableringsersättning	5	11	6
Ekonomiskt bistånd	19	25	6
Summa helårsekvivalenter	402	389	- 13

Antalet i Älvdalen som försörjdes av samhällets stöd minskade andra halvåret 2025 med 13 helårspersoner jämfört med samma period året före.

Helårsekvivalenter i Älvdalens kommun, snitt/mån under andra halvåret 2025

ERSÄTTNINGSSLAG	OHÄLSA		ARBETSLÖSHET			EK. BISTÅND	Summa
	Sjukpenning	Sjuk- och aktivitetsersättning	Arbetslöshet	Arbetsmarknadsåtgärder	Etableringsersättning	Försörjningsstöd	
Antal helårspersoner	137	127	47	43	11	25	389
Andel av befolkningen	3,9 %	3,6 %	1,3 %	1,2 %	0,3 %	0,7 %	11,0 %
Dalarna, andel av befolkn.	3,1 %	4,1 %	1,3 %	1,6 %	0,2 %	1,5 %	11,8 %
Riket, andel av befolkn.	2,6 %	3,5 %	1,7 %	2,5 %	0,2 %	1,2 %	11,6 %

Källa: SCB

> Läs mer om samhällets stöd i...

Dalarna | Avesta | Borlänge | Falun | Gagnef | Hedemora | Leksand | Ludvika | Malung-Sälen | Mora | Orsa | Rättvik | Säter | Smedjebacken | Vansbro

Fakta från finsamdalarna.se, den gemensamma webbplatsen för Dalarnas sex samordningsförbund (Finsam).