

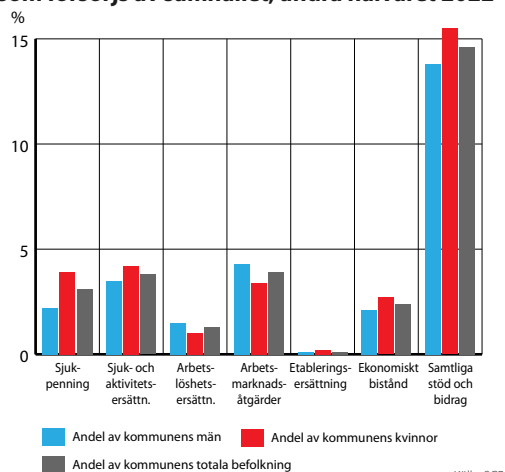
Stor andel Borlängebor får stöd

Antalet stöd- och bidragstagare i Borlänge minskade med 206 helårspersoner andra halvåret 2022 jämfört med samma period året före. Det var främst andelen som fick arbetslöshetsersättning som minskade.

Andelen av Borlänge befolkning som fick stöd av samhället för sin försörjning, 14,6 procent, är 3 procentenheter större än riksgenomsnittet. Bland Dalarnas 15 kommuner hamnar Borlänge på fjärde plats i listan med befolkningsandel som försörjs av sociala ersättningar och bidrag.

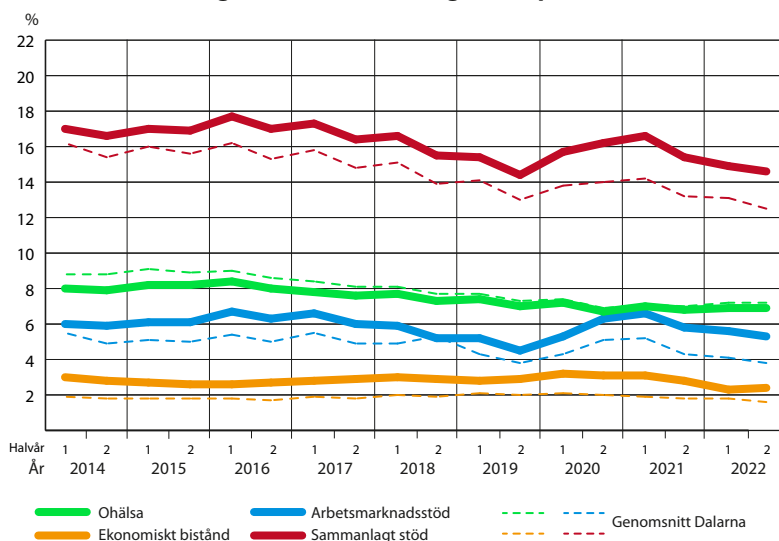
Samhällsstödet i kommunen har minskat med över 13 procent sedan 2014, totalt cirka 650 helårspersoner. Framförallt har antalet som får sjuk- och aktivitetsersättning (tidigare förtidspension) minskat. Sedan 2014 har antalet förtidspensionärer i Borlänge minskat med cirka 470 personer.

Helårspersoner 20–64 år i Borlänge kommun som försörjs av samhället, andra halvåret 2022



Andelen av Borlänge kvinnor som får stöd vid ohälsa är betydligt större än motsvarande andel hos männen.

Helårspersoner som försörjdes av samhället 2014–2022, andel av befolkningen 20–64 år i Borlänge, snitt per månad



I Borlänge har andelen av befolkningen i arbetsför ålder som försörjs genom samhällets stöd inte minskat lika mycket som i andra kommuner sedan 2014. Borlänge är en av kommunerna i länet med störst behov.

Helårsekvivalenter, snitt per månad

Borlänge	juli-dec 2021	juli-dec 2022	diff
Sjukpenning	864	875	11
Sjuk- och aktivitetsersättning	1 098	1 098	± 0
Arbetslöshet	480	371	- 108
Arbetsmarknadsåtgärder	1 123	1 110	- 13
Etableringsersättning	71	40	- 31
Ekonomiskt bistånd	759	694	- 66
Summa helårsekvivalenter	4 395	4 188	- 206

Antalet som försörjdes av samhällets ersättningar och bidrag i Borlänge minskade andra halvåret med 4,7 procent jämfört med samma period 2021. Det var främst stödet vid arbetslöshet som minskade.

Helårsekvivalenter i Borlänge kommun, snitt/mån under andra halvåret 2022

ERSÄTTNINGSSLAG	OHÄLSA		ARBETSLÖSHET			EK. BISTÅND	Summa
	Sjukpenning	Sjuk- och aktivitetsersättning	Arbetslöshet	Arbetsmarknadsåtgärder	Etableringsersättning	Försörjningsstöd	
Antal helårspersoner	875	1 098	371	1 110	40	694	4 188
Andel av befolkningen	3,1 %	3,8 %	1,3 %	3,9 %	0,1 %	2,3 %	14,6 %
Dalarna, andel av befolkn.	3,1 %	4,1 %	0,9 %	2,6 %	0,2 %	1,6 %	12,5 %
Riket, andel av befolkn.	2,7 %	3,5 %	1,0 %	3,0 %	0,2 %	1,2 %	11,6 %

Källa: SCB

> Läs mer om samhällets stöd i...

[Dalarna](#) | [Avesta](#) | [Falun](#) | [Gagnef](#) | [Hedemora](#) | [Leksand](#) | [Ludvika](#) |

[Malung-Sälén](#) | [Mora](#) | [Orsa](#) | [Rättvik](#) | [Säter](#) | [Smedjebacken](#) | [Vansbro](#) | [Älvdalen](#)

Fakta från finsamdalarna.se, den gemensamma webbplatsen för Dalarnas sex samordningsförbund (Finsam).