

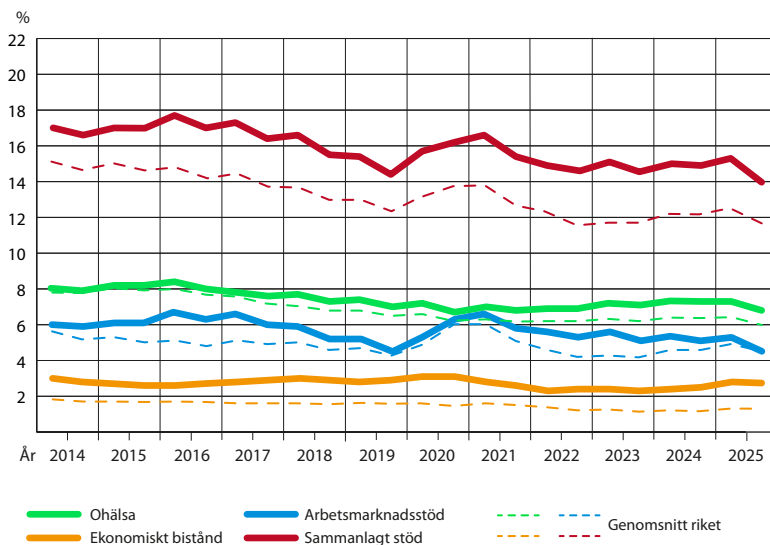
Stor andel Borlängebor får stöd

Antalet stöd- och bidragstagare i Borlänge minskade med 178 helårspersoner andra halvåret 2025 jämfört med samma period året före. Det var främst antalet med i arbetsmarknadsåtgärder och de med sjukpenning som minskade.

Andelen av Borlänge befolkning i arbetsför ålder som får stöd av samhället för sin försörjning, 14,0 procent, är tre procentenheter större än riksgenomsnittet. Av Dalarnas 15 kommuner var det bara Borlänge och Hedemora där andelen bidragstagare var över 14 procent av befolkningen i arbetsför ålder (20–65 år).

Andelen bidragstagare har minskat med tre procentenheter sedan 2014, totalt 787 helårspersoner. Det är i paritet med minskningen i hela länet..

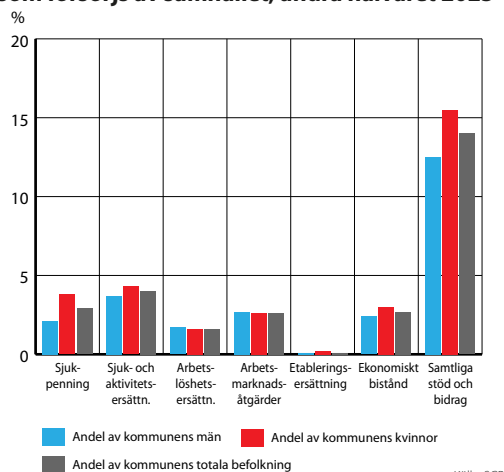
Helårspersoner som försörjdes av samhället 2014–2025, andel av befolkningen 20–64/65 år i Borlänge, snitt per månad



Källa: SCB

I Borlänge har andelen av befolkningen i arbetsför ålder som försörjs genom samhällets stöd inte minskat lika mycket som i andra kommuner sedan 2014. Borlänge är tillsammans med Hedemora den kommun i länet som har flest bidragstagare.

Helårspersoner 20–65 år i Borlänge kommun som försörjs av samhället, andra halvåret 2025



Andelen av Borlänge kvinnor som får stöd vid ohälsa är betydligt större än motsvarande andel hos männen.

Helårsekvivalenter, snitt per månad

Borlänge	juli-dec 2024	juli-dec 2025	diff.
Sjukpenning	984	847	- 137
Sjuk- och aktivitetsersättning	1 094	1 154	60
Arbetslöshet	439	472	33
Arbetsmarknadsåtgärder	974	760	- 213
Etableringsersättning	33	38	5
Ekonomiskt bistånd	702	776	75
Summa helårsekvivalenter	4 225	4 047	- 178

Antalet som försörjdes av samhällets ersättningar och bidrag i Borlänge minskade andra halvåret med 178 helårspersoner jämfört med samma period året före.

Helårsekvivalenter i Borlänge kommun, snitt/mån under andra halvåret 2025

ERSÄTTNINGSSLAG	OHÄLSA		ARBETSLÖSHET			EK. BISTÅND	Summa
	Sjukpenning	Sjuk- och aktivitetsersättning	Arbetslöshet	Arbetsmarknadsåtgärder	Etableringsersättning	Försörjningsstöd	
Antal helårspersoner	847	1154	472	760	38	776	4 047
Andel av befolkningen	2,9 %	4,0 %	1,6 %	2,6 %	0,1 %	2,7 %	14,0 %
Dalarna, andel av befolkn.	3,1 %	4,1 %	1,3 %	1,6 %	0,2 %	1,5 %	11,8 %
Riket, andel av befolkn.	2,6 %	3,5 %	1,7 %	2,5 %	0,2 %	1,2 %	11,6 %

Källa: SCB

> Läs mer om samhällets stöd i...

Dalarna | Avesta | Falun | Gagnef | Hedemora | Leksand | Ludvika |

Malung-Sälén | Mora | Orsa | Rättvik | Säter | Smedjebacken | Vansbro | Älvdalen