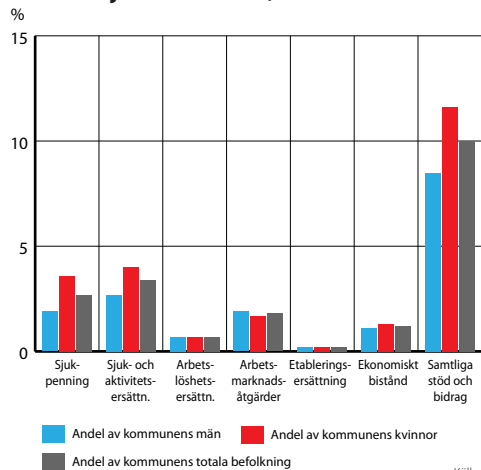


# Liten andel Falubor behöver stöd

Andelen av Faluns befolkning som får stöd av samhället för sin försörjning, 10 procent, är mindre än riksgenomsnittet. Falun tillhör, liksom även Leksand och Gagnef, de kommuner i landet som har den minsta befolkningsandelen med försörjning av sociala ersättningar och bidrag.

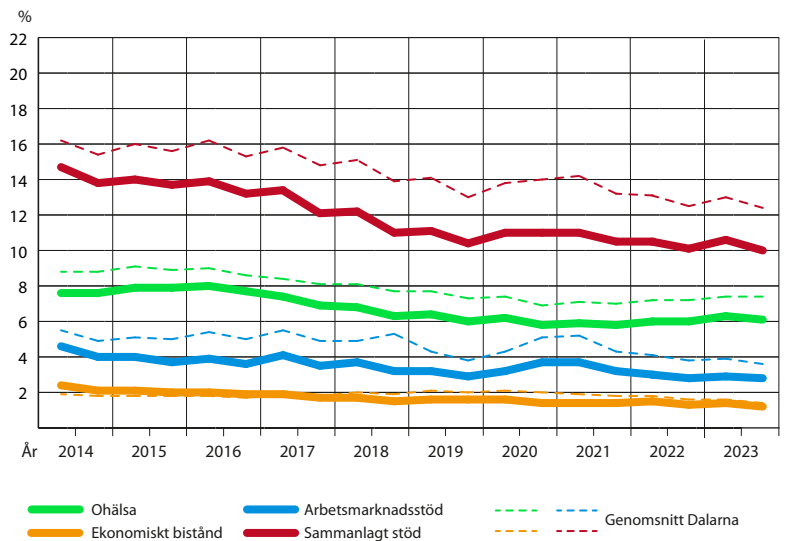
Sett över tid har andelen Falubor som får samhällets stöd minskat kraftigt. Andra halvåret 2014 levde mer än 4 400 personer i Falun på samhällets stöd, 13,8 procent av befolkningen i arbetsför ålder. Idag har antalet minskat med över 1 200 och befolkningsandelen är nere på 10 procent.

## Helårspersoner 20–64 år i Falu kommun som försörjs av samhället, andra halvåret 2023



Andelen av Faluns kvinnor som får stöd vid ohälsa är betydligt större än motsvarande andel hos männen.

## Helårspersoner som försörjdes av samhället 2014–2023, andel av befolkningen 20–64 år i Falun, snitt per månad



Källa: SCB

Falun är en av kommunerna i länet där befolkningen har lägst behov av samhällets stöd.

## Helårsekvivalenter, snitt per månad

Falun	juli-dec 2022	juli-dec 2023	diff.
Sjukpenning	809	870	61
Sjuk- och aktivitetsersättning	1 102	1 070	-32
Arbetslöshet	212	224	13
Arbetsmarknadsåtgärder	609	580	-29
Etableringsersättning	59	74	15
Ekonomiskt bistånd	429	380	-49
<b>Summa helårsekvivalenter</b>	<b>3 220</b>	<b>3 198</b>	<b>-22</b>

Antalet som försörjdes av ersättningar och bidrag i Falun minskade med 22 helårspersoner jämfört med samma period 2022.

## Helårsekvivalenter i Falu kommun, snitt/mån under andra halvåret 2023

ERSÄTTNINGSSLAG	OHÄLSA		ARBETSLÖSHET			Ek. BISTÅND	Summa
	Sjukpenning	Sjuk- och aktivitetsersättning	Arbetslöshet	Arbetsmarknadsåtgärder	Etableringsersättning	Försörjningsstöd	
Antal helårspersoner	870	1 070	224	580	74	380	3 198
<b>Andel av befolkningen</b>	<b>2,7 %</b>	<b>3,4 %</b>	<b>0,7 %</b>	<b>1,8 %</b>	<b>0,2 %</b>	<b>1,2 %</b>	<b>10,0 %</b>
Dalarna, andel av befolkn.	3,3 %	4,0 %	1,0 %	2,4 %	0,2 %	1,4 %	12,4 %
Riket, andel av befolkn.	2,8 %	3,4 %	1,2 %	2,9 %	0,2 %	1,2 %	11,6 %

Källa: SCB

> Läs mer om samhällets stöd i...

Dalarna | Avesta | Borlänge | Gagnef | Hedemora | Leksand | Ludvika |

Malung-Sälén | Mora | Orsa | Rättvik | Säter | Smedjebacken | Vansbro | Älvdalen

Fakta från [finsamdalarna.se](https://finsamdalarna.se), den gemensamma webbplatsen för Dalarnas sex samordningsförbund (Finsam).