

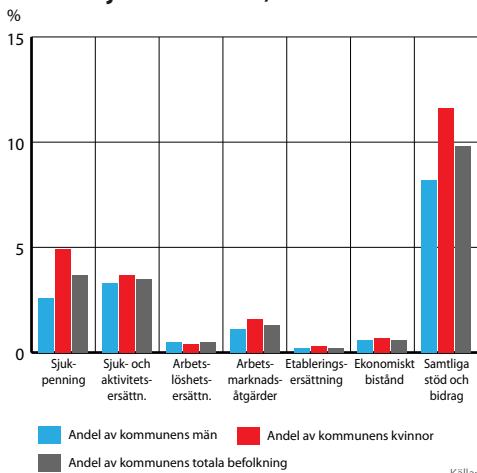
# Liten andel gangsingar behöver stöd

Andelen av Gagnefs befolkning som får stöd av samhället för sin försörjning, 9,8 procent, är betydligt mindre än riksgenomsnittet. Gagnef, Leksand och Falun tillhör de av landets kommuner som hade den minsta befolkningsandelen med försörjning av sociala ersättningar och bidrag under andra halvåret 2023.

Andelen bidragstagare i Gagnef har också minskat sedan 2014, men ligger sedan flera år stadigt runt 10 procent av befolkningen i åldern 20–64 år.

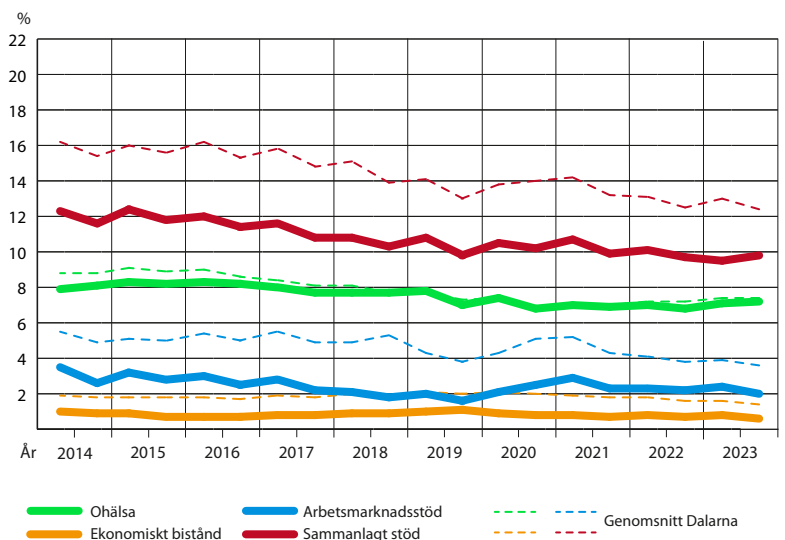
De som får stöd i Gagnef får det framför allt vid ohälsa. Utbetalningarna av sjukpenning och sjuk- och aktivitetsersättning kunde andra halvåret 2023 försörjt ca 370 heltidspersoner, motsvarande drygt 7 procent av kommunens befolkning. Värdena för övriga ersättningslag var betydligt lägre.

## Helårspersoner 20–64 år i Gagnefs kommun som försörjs av samhället, andra halvåret 2023



Andelen av Gagnefs kvinnor som får stöd vid ohälsa är större än motsvarande andel hos männen.

## Helårspersoner som försörjdes av samhället 2014–2023, andel av befolkningen 20–64 år i Gagnef, snitt per månad



Källa: SCB

En relativt liten andel av Gagnefs befolkning behöver samhällets stöd.

## Helårsekvivalenter, snitt per månad

Gagnef	juli-dec 2022	juli-dec 2023	diff.
Sjukpenning	177	190	13
Sjuk- och aktivitetsersättning	183	181	-2
Arbetslöshet	26	24	-2
Arbetsmarknadsåtgärder	72	70	-2
Etableringsersättning	16	11	-5
Ekonomiskt bistånd	37	33	-5
<b>Summa helårsekvivalenter</b>	<b>510</b>	<b>507</b>	<b>-3</b>

Antalet som försörjdes av samhällets bidrag i Gagnef minskade med 1 helårsperson andra halvåret 2023 jämfört med samma period 2022.

## Helårsekvivalenter i Gagnefs kommun, snitt/mån under andra halvåret 2023

ERSÄTTNINGSSLAG	OHÄLSA		ARBETSLÖSHET			EK. BISTÅND	Summa
	Sjukpenning	Sjuk- och aktivitetsersättning	Arbetslöshet	Arbetsmarknadsåtgärder	Etableringsersättning	Försörjningsstöd	
Antal helårspersoner	190	181	24	70	11	33	507
<b>Andel av befolkningen</b>	<b>3,7 %</b>	<b>3,5 %</b>	<b>0,5 %</b>	<b>1,3 %</b>	<b>0,2 %</b>	<b>0,6 %</b>	<b>9,8 %</b>
Dalarna, andel av befolkn.	3,3 %	4,0 %	1,0 %	2,4 %	0,2 %	1,4 %	12,4 %
Riket, andel av befolkn.	2,8 %	3,4 %	1,2 %	2,9 %	0,2 %	1,2 %	11,6 %

Källa: SCB

> Läs mer om samhällets stöd i...

Dalarna | Avesta | Borlänge | Falun | Hedemora | Leksand | Ludvika |

Malung-Sälén | Mora | Orsa | Rättvik | Säter | Smedjebacken | Vansbro | Älvdalen