

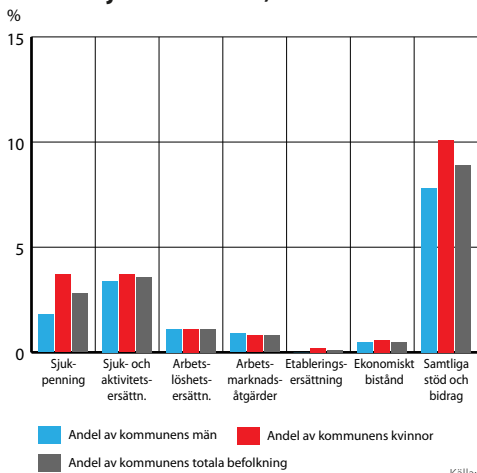
Liten andel gangsingar behöver stöd

Andelen av Gagnefs befolkning som får stöd av samhället för sin försörjning, 8,9 procent, är betydligt mindre än riksgenomsnittet. Gagnef, Leksand, Malung-Sälen och Falun tillhör de kommuner i landet som har minst befolkningsandel bidragstagare.

Andelen bidragstagare i Gagnef har också minskat sedan 2014, men ligger sedan flera år stadigt runt 10 procent av befolkningen i åldern 20–65 år.

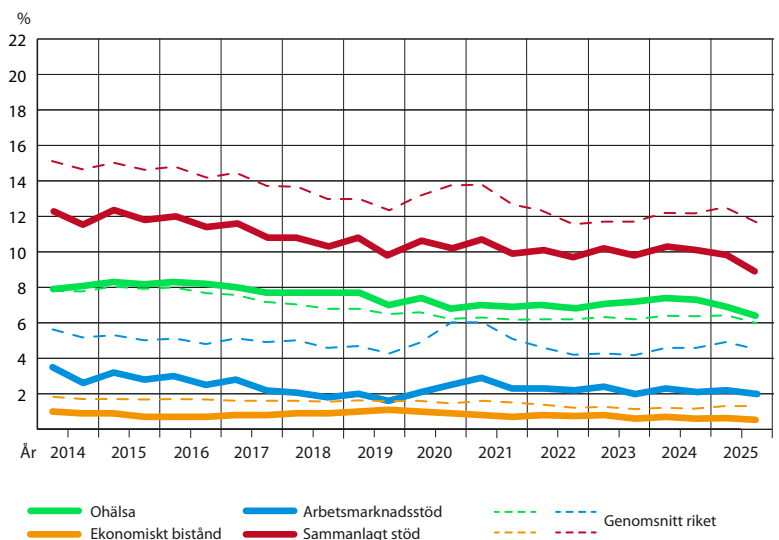
De som får stöd i Gagnef får det framför allt vid ohälsa. Utbetalningarna av sjukpenning och sjuk- och aktivitetsersättning kunde under andra halvåret 2025 försörjt ca 330 heltidspersoner, motsvarande 6,4 procent av kommunens befolkning i åldern 20–65 år. Värdena för övriga ersättningslag var betydligt lägre.

Helårspersoner 20–65 år i Gagnefs kommun som försörjs av samhället, andra halvåret 2025



Andelen av Gagnefs kvinnor som får stöd vid ohälsa är större än motsvarande andel hos männen.

Helårspersoner som försörjdes av samhället 2014–2025, andel av befolkningen 20–64/65 år i Gagnef, snitt per månad



Källa: SCB

En jämförelsevis liten andel av Gagnefs befolkning behöver samhällets stöd.

Helårsekvivalenter, snitt per månad

Gagnef	juli-dec 2024	juli-dec 2025	diff.
Sjukpenning	194	143	- 51
Sjuk- och aktivitetsersättning	182	186	4
Arbetslöshet	47	55	8
Arbetsmarknadsåtgärder	57	44	- 13
Etableringsersättning	3	5	3
Ekonomiskt bistånd	33	29	- 4
Summa helårsekvivalenter	515	461	- 54

Antalet som försörjdes av samhällets bidrag i Gagnef minskade med 54 helårspersoner under andra halvåret 2025 jämfört med samma period året före.

Helårsekvivalenter i Gagnef kommun, snitt/mån under andra halvåret 2025

ERSÄTTNINGSSLAG	OHÄLSA		ARBETSLÖSHET			EK. BISTÅND	Summa
	Sjukpenning	Sjuk- och aktivitetsersättning	Arbetslöshet	Arbetsmarknadsåtgärder	Etableringsersättning	Försörjningsstöd	
Antal helårspersoner	143	186	55	44	5	29	461
Andel av befolkningen	2,8 %	3,6 %	1,1 %	0,8 %	0,1 %	0,6 %	8,9 %
Dalarna, andel av befolkn.	3,1 %	4,1 %	1,3 %	1,6 %	0,2 %	1,5 %	11,8 %
Riket, andel av befolkn.	2,6 %	3,5 %	1,7 %	2,5 %	0,2 %	1,2 %	11,6 %

Källa: SCB

> Läs mer om samhällets stöd i...

Dalarna | Avesta | Borlänge | Falun | Hedemora | Leksand | Ludvika |

Malung-Sälen | Mora | Orsa | Rättvik | Säter | Smedjebacken | Vansbro | Älvdalen