

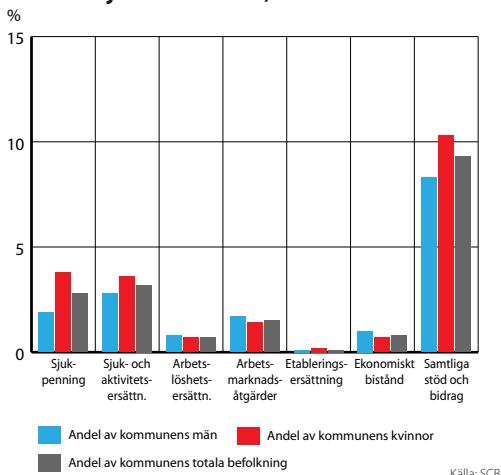
Få leksingar behöver samhällets stöd

Andelen av Leksands befolkning som får stöd av samhället för sin försörjning, 9,3 procent, är betydligt mindre än riksgenomsnittet. Leksand är en av landets kommuner med minst befolkningsandel som försörjs av sociala ersättningar och bidrag. Tillsammans med Gagnef och Falun har kommunen minst andel bidragstagare i länet.

Under 2020 och första hälften av 2021 ökade dock andelen som fick stöd vid arbetslöshet kraftigt, vilket även gav genomslag på det sammanlagda samhällsstödet. Under andra halvåret 2021 minskade den andelen till "förpandemi-nivå" och 2022 sjönk andelen ytterligare. Andelen som får stöd vid arbetslöshet är nu den lägsta nivån sedan 2014.

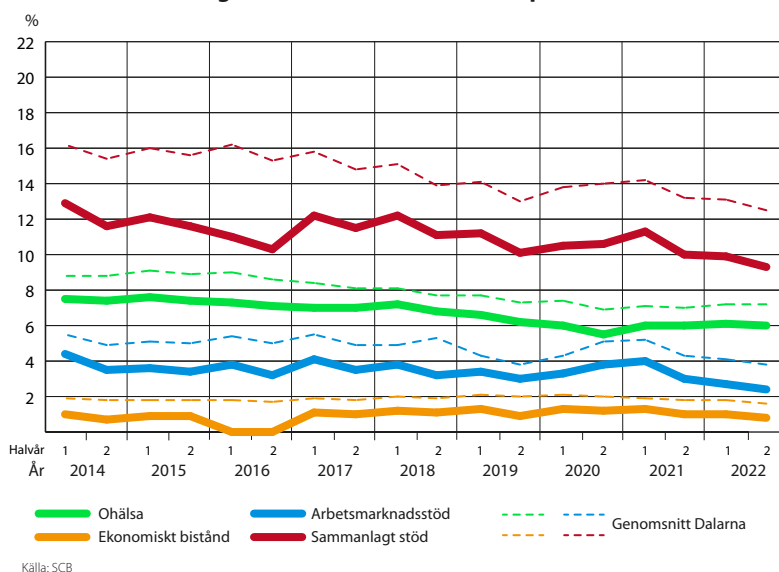
Andelen leksingar som får samhällets stöd vid ohälsa och arbetslöshet eller får ekonomiskt bistånd är ändå jämförelsevis liten.

Helårspersoner 20–64 år i Leksands kommun som försörjs av samhället, andra halvåret 2022



Skillnaden mellan könen är mindre i Leksand än i de flesta andra dalakommuner.

Helårspersoner som försörjdes av samhället 2014–2022, andel av befolkningen 20–64 år i Leksand, snitt per månad



Andelen av Leksands befolkning 20–64 år som behöver samhällets stöd är lägst i Dalarna och bland de lägsta i landet.

Helårsekvivalenter, snitt per månad

Leksand	juli-dec 2021	juli-dec 2022	diff
Sjukpenning	217	225	8
Sjuk- och aktivitetsersättning	263	255	-7
Arbetslöshet	71	59	-12
Arbetsmarknadsåtgärder	158	123	-35
Etableringsersättning	99	11	2
Ekonomiskt bistånd	81	67	-14
Summa helårsekvivalenter	800	740	-60

Samhällets sammanlagda stöd i Leksand minskade under andra halvåret 2022 med 7,5 procent, jämfört med samma period 2021.

Helårsekvivalenter i Leksands kommun, snitt/mån under andra halvåret 2022

ERSÄTTNINGSSLAG	OHÄLSA		ARBETSLÖSHET			Ek. BISTÅND	Summa
	Sjukpenning	Sjuk- och aktivitetsersättning	Arbetslöshet	Arbetsmarknadsåtgärder	Etableringsersättning	Försörjningsstöd	
Antal helårspersoner	225	255	59	123	11	67	740
Andel av befolkningen	2,8 %	3,2 %	0,7 %	1,5 %	0,1 %	0,8 %	9,3 %
Dalarna, andel av befolkn.	3,1 %	4,1 %	0,9 %	2,6 %	0,2 %	1,6 %	12,5 %
Riket, andel av befolkn.	2,7 %	3,5 %	1,0 %	3,0 %	0,2 %	1,2 %	11,6 %

Källa: SCB

> Läs mer om samhällets stöd i...

[Dalarna](#) | [Avesta](#) | [Borlänge](#) | [Falun](#) | [Gagnef](#) | [Hedemora](#) | [Ludvika](#) |

[Malung-Sälén](#) | [Mora](#) | [Orsa](#) | [Rättvik](#) | [Säter](#) | [Smedjebacken](#) | [Vansbro](#) | [Älvdalen](#)

Fakta från finsamdalarna.se, den gemensamma webbplatsen för Dalarnas sex samordningsförbund (Finsam).