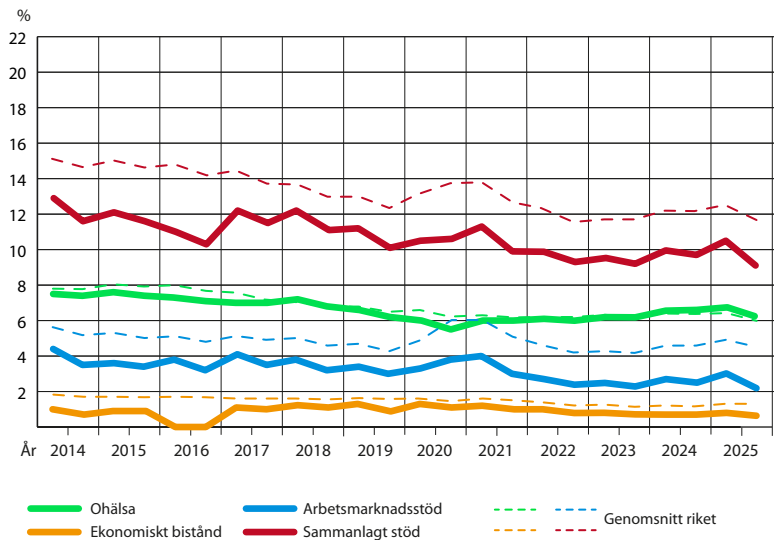


Få leksingar behöver samhällets stöd

Andelen av Leksands befolkning i arbetsför ålder som fick stöd av samhället för sin försörjning var 9,1 procent under andra halvåret 2025. Leksand är en av landets kommuner med minst befolkningsandel som försörjs av sociala ersättningar och bidrag. Tillsammans med Gagnef, Malung-Sälen och Falun har kommunen minst andel bidragstagare i länet.

Andelen som fått stöd vid ohälsa i Leksand har hela tiden legat i närheten av riksgenomsnittet. Under perioden 2014–2021 minskade den andelen stadigt. Därefter har den sakta men stadigt ökat. Andra halvåret 2025 fick 6,2 procent av kommunens befolkning i arbetsför ålder stöd vid ohälsa, vilket är i nivå med riksgenomsnittet.

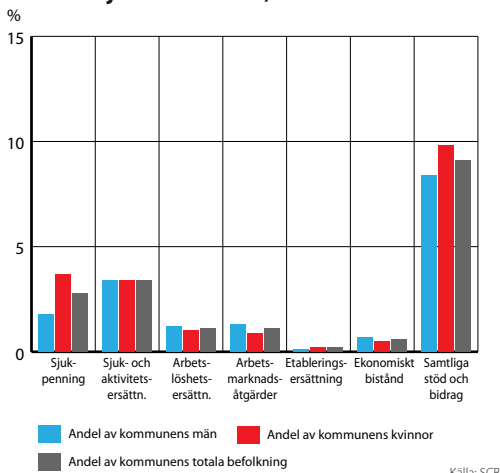
Helårspersoner som försörjdes av samhället 2014–2025, andel av befolkningen 20–64/65 år i Leksand, snitt per månad



Källa: SCB

Andelen av Leksands befolkning 20–65 år som behöver samhällets stöd – 19,1 procent – är bland de lägsta i landet.

Helårspersoner 20–65 år i Leksands kommun som försörjs av samhället, andra halvåret 2025



Källa: SCB

Skillnaden mellan könen är tydligast när det gäller sjukpenning.

Helårsekvivalenter, snitt per månad

Leksand	juli-dec 2024	juli-dec 2025	diff.
Sjukpenning	259	226	- 33
Sjuk- och aktivitetsersättning	266	278	11
Arbetslöshet	75	87	12
Arbetsmarknadsåtgärder	107	89	- 18
Etableringsersättning	14	13	- 1
Ekonomiskt bistånd	52	47	- 5
Summa helårsekvivalenter	772	738	- 34

Samhällets sammanlagda stöd i Leksand minskade med 34 helårspersoner under andra halvåret 2025 jämfört med samma period året före.

Helårsekvivalenter i Leksands kommun, snitt/mån under andra halvåret 2025

ERSÄTTNINGSSLAG	OHÄLSA		ARBETSLÖSHET			Ek. BISTÅND	Summa
	Sjukpenning	Sjuk- och aktivitetsersättning	Arbetslöshet	Arbetsmarknadsåtgärder	Etableringsersättning	Försörjningsstöd	
Antal helårspersoner	226	278	87	89	13	47	738
Andel av befolkningen	2,8 %	3,4 %	1,1 %	1,1 %	0,2 %	0,6 %	9,1 %
Dalarna, andel av befolkn.	3,1 %	4,1 %	1,3 %	1,6 %	0,2 %	1,5 %	11,8 %
Riket, andel av befolkn.	2,6 %	3,5 %	1,7 %	2,5 %	0,2 %	1,2 %	11,6 %

Källa: SCB

> Läs mer om samhällets stöd i...

[Dalarna](#) | [Avesta](#) | [Borlänge](#) | [Falun](#) | [Gagnef](#) | [Hedemora](#) | [Ludvika](#) |

[Malung-Sälen](#) | [Mora](#) | [Orsa](#) | [Rättvik](#) | [Säter](#) | [Smedjebacken](#) | [Vansbro](#) | [Älvdalen](#)

Fakta från finsamdalarna.se, den gemensamma webbplatsen för Dalarnas sex samordningsförbund (Finsam).