

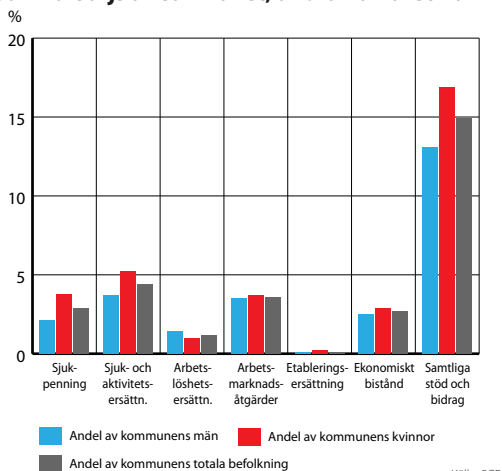
Många Ludvikabor får samhällets stöd

Andelen av Ludvikas befolkning som får stöd av samhället för sin försörjning, 14,9 procent, är bland de största i Dalarna och betydligt större än riksgenomsnittet. Under andra halvåret minskade dock andelen med nära 10 procent, jämfört med samma period året före. Mest minskade andelen som fick stöd vid arbetslöshet.

Vad som främst sticker ut är den jämförelsevis stora andel av befolkningen, 2,7 procent, som får försörjningsstöd (socialbidrag). Det kan jämföras med rikssnittet 1,2 procent. Antalet socialbidragstagare i Ludvika minskade ändå med 88 helårspersoner från föregående halvårsperiod.

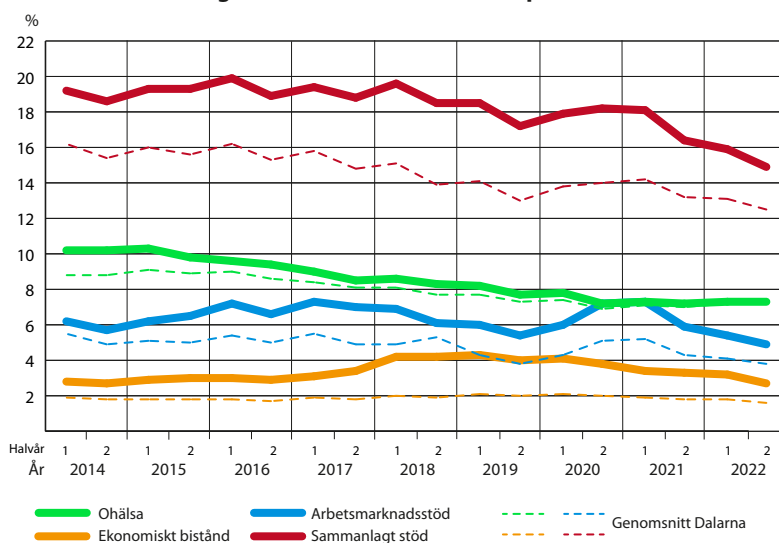
Andelen Ludvikabor som får ersättning vid ohälsa har minskat stadigt sedan 2014. Men andelen som får sjuk- och aktivitetsersättning är större än riksgenomsnittet.

Helårspersoner 20–64 år i Ludvika kommun som försörjs av samhället, andra halvåret 2022



Andelen av Ludvikas kvinnor som får stöd vid ohälsa är betydligt större än motsvarande andel hos männen.

Helårspersoner som försörjdes av samhället 2014–2022, andel av befolkningen 20–64 år i Ludvika, snitt per månad



Källa: SCB

Ludvika kommun har länets näst största andel av befolkningen 20–64 år som behöver samhällets stöd för sin försörjning.

Helårsekvivalenter, snitt per månad

Ludvika	juli-dec 2021	juli-dec 2022	diff
Sjukpenning	356	400	44
Sjuk- och aktivitetsersättning	642	609	- 33
Arbetslöshet	221	167	- 54
Arbetsmarknadsåtgärder	560	491	- 70
Etableringsersättning	37	19	- 18
Ekonomiskt bistånd	461	373	- 88
Summa helårsekvivalenter	2 276	2 059	- 218

Antalet helårsekvivalenter i Ludvika minskade med nära 10 procent under andra halvåret 2022, jämfört med samma period 2021. Samtliga ersättningslag utom sjukpenning minskade.

Helårsekvivalenter i Ludvika kommun, snitt/mån under andra halvåret 2022

ERSÄTTNINGSSLAG	OHÄLSA		ARBETSLÖSHET			EK. BISTÅND	Summa
	Sjukpenning	Sjuk- och aktivitetsersättning	Arbetslöshet	Arbetsmarknadsåtgärder	Etableringsersättning	Försörjningsstöd	
Antal helårspersoner	400	609	167	491	19	373	2 059
Andel av befolkningen	2,9 %	4,4 %	1,2 %	3,6 %	0,1 %	2,7 %	14,9 %
Dalarna, andel av befolkn.	3,1 %	4,1 %	0,9 %	2,6 %	0,2 %	1,6 %	12,5 %
Riket, andel av befolkn.	2,7 %	3,5 %	1,0 %	3,0 %	0,2 %	1,2 %	11,6 %

Källa: SCB

> Läs mer om samhällets stöd i...

Dalarna | Avesta | Borlänge | Falun | Gagnef | Hedemora | Leksand

Malung-Sälén | Mora | Orsa | Rättvik | Säter | Smedjebacken | Vansbro | Älvdalen

Fakta från finsamdalarna.se, den gemensamma webbplatsen för Dalarnas sju samordningsförbund (Finsam).