

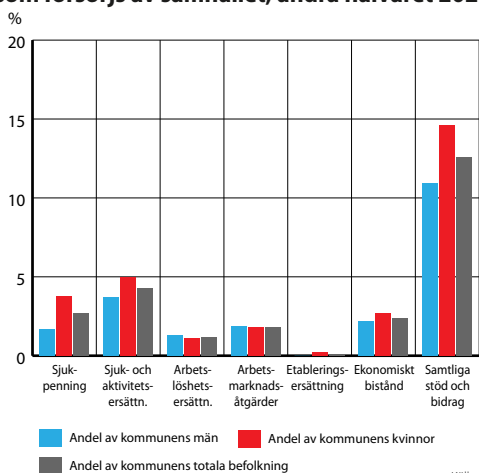
Många Ludvikabor får samhällets stöd

Andelen av Ludvikas befolkning som får stöd av samhället för sin försörjning, 12,6 procent, är större än riksgenomsnittet. Men andelen har minskat rejält sedan 2020, då Ludvika hade den högsta andelen bidragstagare i länet. Idag har Hedemora, Borlänge, Avesta och Orsa högre andelar bidragstagare.

Under andra halvåret 2025 minskade andelen med 107 helårspersoner, jämfört med samma period året före. Mest minskade antalet som befann sig i arbetsmarknadsåtgärder.

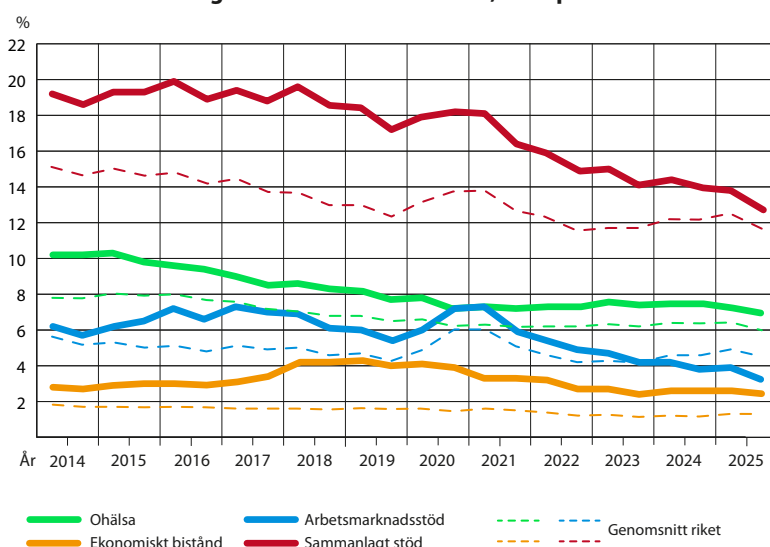
Fortfarande är andelen som får försörjningsstöd jämförelsevis stor, 2,4 procent av befolkningen i arbetsför ålder (20–65 år). Det kan jämföras med riksnittet 1,2 procent. Runt 350 helårspersoner i Ludvika får försörjningsstöd.

Helårspersoner 20–65 år i Ludvika kommun som försörjs av samhället, andra halvåret 2025



Andelen av Ludvikas kvinnor som får stöd vid ohälsa är betydligt större än motsvarande andel hos männen.

Helårspersoner som försörjdes av samhället 2014–2025, andel av befolkningen 20–64/65 år i Ludvika, snitt per månad



Källa: SCB

Ludvika kommun har länets femte största andel av befolkningen i arbetsför ålder som behöver samhällsstöd för sin försörjning.

Helårsekvivalenter, snitt per månad

Ludvika	juli-dec 2024	juli-dec 2025	diff.
Sjukpenning	431	394	- 38
Sjuk- och aktivitetsersättning	609	622	13
Arbetslöshet	189	178	- 11
Arbetsmarknadsåtgärder	338	267	- 71
Etableringsersättning	10	14	4
Ekonomiskt bistånd	357	353	- 5
Summa helårsekvivalenter	1 934	1 828	- 107

I Ludvika minskade antalet helårspersoner under andra halvåret med 107 personer, jämfört med samma period året före.

Helårsekvivalenter i Ludvika kommun, snitt/mån under andra halvåret 2025

ERSÄTTNINGSSLAG	OHÄLSA		ARBETSLÖSHET			Ek. BISTÅND	Summa
	Sjukpenning	Sjuk- och aktivitetsersättning	Arbetslöshet	Arbetsmarknadsåtgärder	Etableringsersättning	Försörjningsstöd	
Antal helårspersoner	394	622	178	267	14	353	1 827
Andel av befolkningen	2,7 %	4,3 %	1,2 %	1,8 %	0,1 %	2,4 %	12,6 %
Dalarna, andel av befolkn.	3,1 %	4,1 %	1,3 %	1,6 %	0,2 %	1,5 %	11,8 %
Riket, andel av befolkn.	2,6 %	3,5 %	1,7 %	2,5 %	0,2 %	1,2 %	11,6 %

Källa: SCB

> Läs mer om samhällets stöd i...

Dalarna | Avesta | Borlänge | Falun | Gagnef | Hedemora | Leksand

Malung-Sälén | Mora | Orsa | Rättvik | Säter | Smedjebacken | Vansbro | Älvdalen

Fakta från finsamdalarna.se, den gemensamma webbplatsen för Dalarnas sex samordningsförbund (Finsam).