

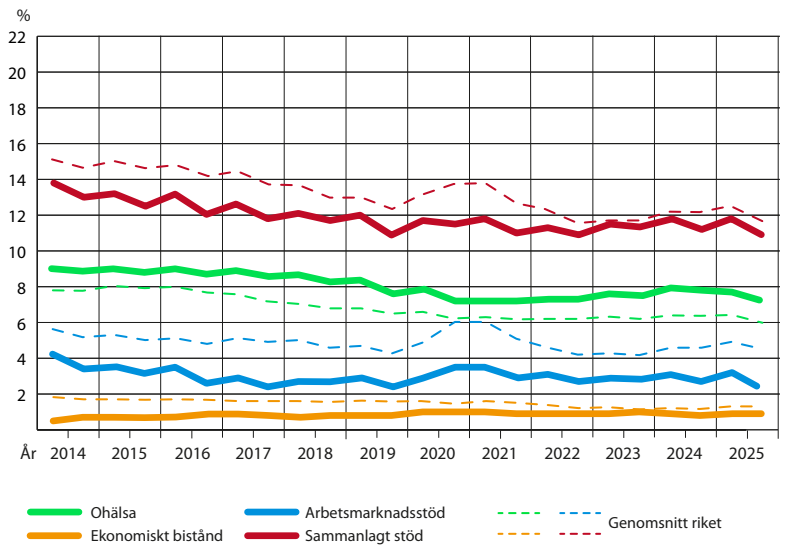
Stödet vid ohälsa störst i Säter

Nära 11 procent av Sätters befolkning i arbetsför ålder (20–65 år) får stöd av samhället för sin försörjning. Det är en mindre andel än genomsnitten för såväl hela riket som för länet. Under andra halvåret 2025 handlade det om 613 helårspersoner i månaden.

De största utbetalningarna i kommunen är stöden vid ohälsa: sjukpenning, sjuk- och aktivitetsersättning. De utbetalningarna skulle räcka till att försörja 7,4 procent av Sätters arbetsföra befolkning på heltid i ett år. Motsvarande siffra för hela Dalarna är 7,2 procent och för riket 6,1 procent.

Antalet med samhällsstöd i Säter var något färre än under samma period året före.

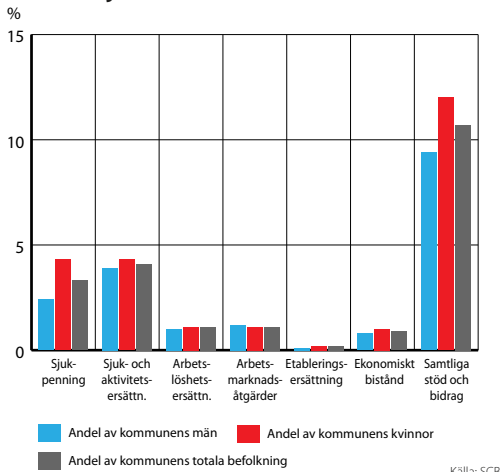
Helårspersoner som försörjdes av samhället 2014–2025, andel av befolkningen 20–64/65 år i Säter, snitt per månad



Källa: SCB

Andelen stöd- och bidragmottagare i Säter har minskat något sedan 2014, men inte lika mycket som i andra dalakommuner.

Helårspersoner 20–65 år i Sätters kommun som försörjs av samhället, andra halvåret 2026



Källa: SCB

Andelen av Sätters kvinnor som får stöd vid ohälsa är större än motsvarande andel hos männen.

Helårsekvivalenter, snitt per månad

Säter	juli-dec 2024	juli-dec 2025	diff.
Sjukpenning	205	190	- 14
Sjuk- och aktivitetsersättning	231	236	5
Arbetslöshet	68	61	- 7
Arbetsmarknadsåtgärder	72	66	- 7
Etableringsersättning	11	9	- 3
Ekonomiskt bistånd	44	51	7
Summa helårsekvivalenter	630	613	- 18

Antalet som försörjs av samhällets stöd i Säter ligger ganska stadigt mellan 600 och 700 helårspersoner.

Helårsekvivalenter i Sätters kommun, snitt/mån under andra halvåret 2025

ERSÄTTNINGSSLAG	OHÄLSA		ARBETSLÖSHET			EK. BISTÅND	Summa
	Sjukpenning	Sjuk- och aktivitetsersättning	Arbetslöshet	Arbetsmarknadsåtgärder	Etableringsersättning	Försörjningsstöd	
Antal helårspersoner	190	236	61	66	9	51	613
Andel av befolkningen	3,3 %	4,1 %	1,1 %	1,1 %	0,2 %	0,9 %	10,7 %
Dalarna, andel av befolkn.	3,1 %	4,1 %	1,3 %	1,6 %	0,2 %	1,5 %	11,8 %
Riket, andel av befolkn.	2,6 %	3,5 %	1,7 %	2,5 %	0,2 %	1,2 %	11,6 %

Källa: SCB

> Läs mer om samhällets stöd i...

Dalarna | Avesta | Borlänge | Falun | Gagnef | Hedemora | Leksand | Ludvika | Malung-Sälén | Mora | Orsa | Rättvik | Smedjebacken | Vansbro | Älvdalen

Fakta från finsamdalarna.se, den gemensamma webbplatsen för Dalarnas sex samordningsförbund (Finsam).