

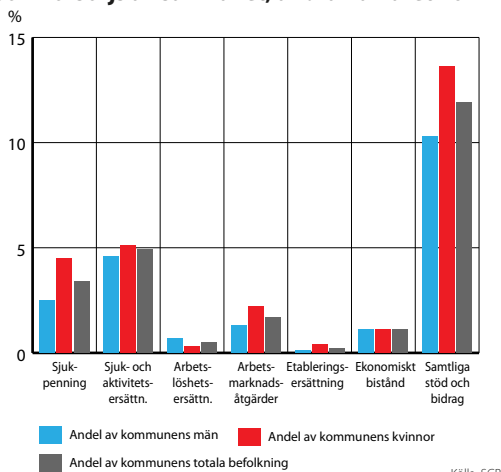
# Många i Vansbro får stöd vid ohälsa

Runt 12 procent av Vansbros befolkning i arbetsför ålder (20–64 år) – 422 helårspersoner – försörjs av samhället genom bidrag och ersättningar. Det är en lägre andel än genomsnitten för såväl länet som för hela riket.

De största utbetalningarna under andra halvåret 2022 var stöden vid ohälsa: sjukpenning och sjuk- och aktivitetsersättning. De utbetalningarna skulle räckt till att försörja 8,3 procent av Vansbros befolkning på heltid i ett år. Motsvarande siffra för hela Dalarna är 7,2 procent och för riket 6,2 procent.

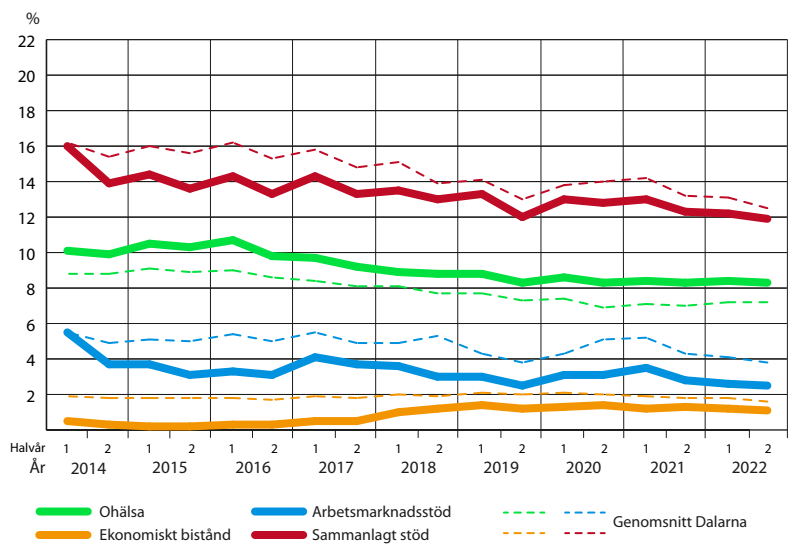
Samhällets stöd har minskat stadigt i Vansbro sedan 2014. Noterbart är antalet som får försörjningsstöd. Från att under flera år varit i det närmaste noll i kommunen, fanns det 40 helårspersoner med försörjningsstöd under andra hälften av 2022. Det innebar ändå en minskning med fem personer, jämfört med andra halvåret 2021.

## Helårspersoner 20–64 år i Vansbro kommun som försörjs av samhället, andra halvåret 2022



Andelen av Vansbros kvinnor som får stöd vid ohälsa är större än motsvarande andel hos männen.

## Helårspersoner som försörjdes av samhället 2014–2022, andel av befolkningen 20–64 år i Vansbro, snitt per månad



Andelen stöd- och bidragstagare i Vansbro har minskat stadigt sedan 2014.

## Helårsekvivalenter, snitt per månad

Vansbro	juli-dec 2021	juli-dec 2022	diff
Sjukpenning	117	122	5
Sjuk- och aktivitetsersättning	173	172	-1
Arbetslöshet	29	17	-12
Arbetsmarknadsåtgärder	57	61	4
Etableringsersättning	11	9	-2
Ekonomiskt bistånd	45	40	-5
<b>Summa helårsekvivalenter</b>	<b>432</b>	<b>422</b>	<b>-10</b>

Antalet helårspersoner som fick samhällsstöd för att klara sin försörjning minskade något andra halvåret 2022, jämfört med samma period 2021.

## Helårsekvivalenter i Vansbro kommun, snitt/mån under andra halvåret 2022

ERSÄTTNINGSSLAG	OHÄLSA		ARBETSLÖSHET			Ek. BISTÅND	Summa
	Sjukpenning	Sjuk- och aktivitetsersättning	Arbetslöshet	Arbetsmarknadsåtgärder	Etableringsersättning	Försörjningsstöd	
Antal helårspersoner	122	172	17	61	9	40	422
<b>Andel av befolkningen</b>	<b>3,4 %</b>	<b>4,8 %</b>	<b>0,5 %</b>	<b>1,7 %</b>	<b>0,2 %</b>	<b>1,1 %</b>	<b>11,9 %</b>
Dalarna, andel av befolkn.	3,1 %	4,1 %	0,9 %	2,6 %	0,2 %	1,6 %	12,5 %
Riket, andel av befolkn.	2,7 %	3,5 %	1,0 %	3,0 %	0,2 %	1,2 %	11,6 %

Källa: SCB

> Läs mer om samhällets stöd i...

Dalarna | Avesta | Borlänge | Falun | Gagnef | Hedemora | Leksand | Ludvika | Malung-Sälen | Mora | Orsa | Rättvik | Säter | Smedjebacken | Älvdalen

Fakta från [finsamdalarna.se](https://finsamdalarna.se), den gemensamma webbplatsen för Dalarnas sex samordningsförbund (Finsam).